



**GİRESUN
ÜNİVERSİTESİ**

GÖRELE GÜZEL SANATLAR FAKÜLTESİ

FAALİYET RAPORU

2020 YILI

Giresun

İÇİNDEKİLER

ÜST YÖNETİCİ SUNUŞU	1
I-GENEL BİLGİLER	2
A- Misyon ve Vizyon	2
B-Yetki, Görev ve Sorumluluklar.....	2
C-İdareye İlişkin Bilgiler.....	4
1-Fiziksel Yapı.....	4
2-Örgüt Yapısı.....	9
3-Bilgi ve Teknolojik Kaynaklar.....	10
4-İnsan Kaynakları.....	13
5-Sunulan Hizmetler.....	25
6-Yönetim ve İç Kontrol Sistemi.....	37
D-Diğer Hususlar.....	39
II-AMAÇ VE HEDEFLER	43
A-Amaç ve Hedefleri.....	43
B-Temel Politikalar ve Öncelikler.....	43
C-Diğer Hususlar.....	43
III-FAALİYETLERE İLİŞKİN BİLGİ VE DEĞERLENDİRMELER	43
A-Mali Bilgiler.....	43
1-Bütçe Uygulama Sonuçları.....	44
2-Temel Mali Tablolara İlişkin Açıklamalar.....	49
3-Mali Denetim Sonuçları.....	49
4-Diğer Hususları.....	50
B-Performans Bilgileri.....	51
1-Faaliyet ve Proje Bilgileri.....	51
2-Performans Sonuçları Tablosu.....	57
3-Performans Sonuçlarının Değerlendirilmesi.....	59
4-Performans Bilgi Sisteminin Değerlendirilmesi.....	59
5-Diğer Hususlar.....	59
IV-KURUMSAL KABİLİYET VE KAPASİTENİN DEĞERLENDİRİLMESİ	60
A-Üstünlükler.....	60
B-Zayıflıklar.....	60
C-Değerlendirme.....	60
V-ÖNERİ VE TEDBİRLER	60
İÇ KONTROL GÜVENCE BEYANI	61

TABLolar

Tablo 1: Mevzuat Analizi Tablosu

Tablo 2: Toplam Alan/Mülkiyet Durumu

Tablo 3: Kapalı Alanların Kullanım Amacına Göre Dağılımı

Tablo 4: Eğitim Alanı Sayıları

Tablo 5: Eğitim Alanlarının Dağılımı

Tablo 6: Yemekhane

Tablo 7: Kantin/Kafeterya

Tablo 8: Misafirhane ve Lojmanlar

Tablo 9: Toplantı ve Konferans Salonları

Tablo 10: Spor Alanları

Tablo 11: Hizmet Alanları

Tablo 12: Taşıtlar

Tablo 13: Tesis, Makina ve Cihazlar Grubu Tablosu

Tablo 14: Taşıtlar Grubu Tablosu

Tablo 15: Demirbaşlar Grubu Tablosu

Tablo 16. Yazılım ve Bilgisayarlar

Tablo 17: Üniversitemiz Tarafından Kullanılan Yazılım Programlar

Tablo 18: Kütüphane Kaynaklarının Dağılımı

Tablo 19: Kütüphane Kaynakları Kullanım Verileri

Tablo 20: Toplam Personel Dağılımı

Tablo 21: Yönetici Personel Dağılımı Tablosu

Tablo 22: Akademik Personelin Dağılımı

Tablo 23: Akademik Personelin Birim Dağılımı

Tablo 24: Uluslararası Akademik Personelin Birim Dağılımı

Tablo 25: Akademik Personelin Yurtdışı ve Yurtiçi Görevlendirmeleri

Tablo 26: Akademik Personelin Yurtiçi Görevlendirmeleri

Tablo 27: 2547/35 M. Göre Üniversitemizde Görevlendirilen Akademik Personel Dağılımı

Tablo 28: Akademik Personelin (2547/40-A) Maddesine Göre Üniversitemizde Görevlendirilmeleri

Tablo 29: Sözleşmeli Akademik Personel Dağılımı

Tablo 30: Akademik Personelin Yaş İtibariyle Dağılımı

Tablo 31: Akademik Personelin Hizmet Sürelerine Göre Dağılımı

Tablo 32: İdari Personel Dağılımı

Tablo 33: İdari Personelin Eğitim Durumu

Tablo 34: İdari Personelin Hizmet Sürelerine Göre Dağılımı

Tablo35: Engelli Personelin Engel Oranı-Engel Grubu-Eğitim Durumu

Tablo 36: Personel ve Geçici İşçiler

Tablo 37: Akademik Birim Bilgileri

Tablo 38: Tıpta Uzmanlık Eğitimi Yapanların Dağılımı

Tablo 39: Öğrenci Sayıları

Tablo 40: Yüksek Lisans ve Doktora Programlarından Mezun Olan Öğrencilerin Dağılımı

Tablo 41:Lisansüstü Öğrenime Kabul Durumları

Tablo 42:Öğrenci Kontenjanları ve Doluluk Oranı

Tablo 43:Yatay Geçiş ile Üniversitemize Gelen Öğrenci Sayısı

Tablo 44:Uluslararası Öğrenci Sayısı

Tablo 45:Öğrencilere İlişkin Veriler

Tablo 46:Öğrenci Toplulukları ve Sosyal Faaliyetler

Tablo 47: Giresun Üniversitesi Hastaneleri İstatistik Bilgileri

- Tablo 48: Yürütülen Davalar**
- Tablo 49: Sonuçlanan Davalar**
- Tablo 50: İcra Takipleri**
- Tablo 51: Yürütülen Soruşturmalar**
- Tablo 52: Hizmet, Bilim-Sanat, Teşvik ve Başarı Ödülleri Alan Kişi Sayısı**
- Tablo 53: Protokol/Sözleşme ve İşbirliği Anlaşmaları**
- Tablo 54: 2020 Yılında Yapılan Toplumsal Sorumluluk Projeleri ve Faaliyetleri**
- Tablo 55: 2020 Dönemi İş Sağlığı ve Güvenliği Eğitim Uygulamaları**
- Tablo 56: Eğitim, Danışmanlık, Kurs ve Sertifika Programları**
- Tablo 57: Yıllar İtibariyle Ön Mali Kontrole İlişkin Sonuçlar**
- Tablo 58: Gerçekleştirilen Denetimlerin Dağılımı**
- Tablo 59: Gerçekleştirilen İnzemelerin Dağılımı**
- Tablo 60: Yıllar İtibari İle Akademik Yılı Erasmus İstatistiki Verileri**
- Tablo 61: Erasmus Koordinatörlüğü Protokol Yapılan Üniversiteler**
- Tablo 62: Farabi Değişim Programı Kapsamında Gelen Öğrenci Bilgileri**
- Tablo 63: Farabi Değişim Programı Protokol Yapılan Üniversiteler**
- Tablo 64: Mevlana Programı Değişim Sayıları**
- Tablo 65: Mevlana Değişim Programı Protokol Yapılan Üniversiteler**
- Tablo 66: Yıllar İtibari İle Değişim Programları Bütçe Hareketleri**
- Tablo 67: YÖK Burs Programı**
- Tablo 68: YUDAP Programı**
- Tablo 69: Stratejik Amaçlar ve Hedefler**
- Tablo 70: 2020 Yılı Bütçesinin Ekonomik Sınıflandırmanın İkinci Düzeyine Göre Gerçekleştirilmesi**
- Tablo 71: 2020 Yılı Başlangıç Ödeneğine Göre Ekonomik Sınıflandırmanın Birinci Düzeyinde Bütçe Başlangıç Ödeneği İçindeki Payı**
- Tablo 72: 2020 Yılı Toplam Ödeneğe Göre Ekonomik Sınıflandırmanın Birinci Düzeyinde Bütçe Gerçekleşmeleri**
- Tablo 73: 2020 Yılı Bütçesi Ekonomik Sınıflandırmasının Birinci Düzeyinin Harcamalarının Toplam Harcama İçerisindeki Payı**
- Tablo 74: B Cetveli**
- Tablo 75: Bütçenin Yıllar itibariyle Gelişimi**
- Tablo 76: 2020 Yılı Diğer Tablolar**
- Tablo 77: Faaliyet Bilgileri Tablosu**
- Tablo 78: Öğrencilere Verilen Burslar**
- Tablo 79: Psikolojik Danışma Hizmeti Alan Öğrenci Sayıları**
- Tablo 80: Sporcu Bilgileri**
- Tablo 81: Yayınların İndekslere ve Birimlere Göre Dağılımı**
- Tablo 82: Atıf Oranları**
- Tablo 83: Yıllar itibari ile Atıf İndekslerde Yer Alan Giresun Üniversitesi Adresli Yayınlar**
- Tablo 84: Editörlük ve Hakemlik Yapan Öğretim Üyesi Sayıları**
- Tablo 85: Yatırım Projeleri Uygulama Durumu**
- Tablo 86: Bilimsel Araştırma Proje Sayısı**
- Tablo 87: Stratejik Plan Performans Göstergeleri**

BİRİM / ÜST YÖNETİCİ SUNUŞU

Yükseköğretim kurumlarının eğitim-öğretim ve araştırma faaliyetleri ile idarî hizmetlerinin iç ve dış kalite güvencesi, akreditasyon süreçleri ve bağımsız dış değerlendirme kurumlarının yetkilendirilmesi süreçlerini ve bu kapsamda tanımlanan görev, yetki ve sorumluluklara ilişkin esasları düzenleyen Yükseköğretim Kalite Güvencesi Yönetmeliği 23 Temmuz 2017 tarihinde yürürlüğe girmiştir. Ardından, YÖK Temsilcileri, ÜAK Temsilcileri, ilgili Bakanlıklar ve diğer kurumların temsilcilerinden oluşan Yükseköğretim Kalite Kurulu oluşturulmuştur. Yükseköğretim Kalite Kurulu; Kurumsal Dış Değerlendirme Komisyonu, Kalite Güvence Ajansları Tescil Komisyonu ve Kalite Güvence Kültürünü Yaygınlaştırma Komisyonundan oluşmaktadır.

Yükseköğretim Kalite Güvencesi Yönetmeliğinin yayımlanmasından sonra yüksekokulumuz bünyesinde kurulan Kalite Komisyonu çalışmalarına başlamış ve kısa zamanda, söz konusu Yönetmelik çerçevesinde hazırlanan İç Değerlendirme Raporumuz Giresun Üniversitesi Kalite Komisyonuna sunulmuştur. Bu çalışmalarla üniversitemiz birimlerinde uzun yıllardır sürdürülen kalite güvencesi ve akreditasyon süreçlerinin daha bütüncül olarak yapılandırılmasına katkı sağlanmıştır.

Fakültemiz tarafından hazırlanan Birim İç Değerlendirme Raporu, Fakültemizi eğitim-öğretim ve araştırma faaliyetleri ile idari hizmetler yönünden objektif bir şekilde değerlendirmektedir.

Prof. Dr. Güven ÖZDEM

Dekan V.

I- GENEL BİLGİLER

A- Misyon ve Vizyon

Misyon

Görelle Güzel Sanatlar Fakültesi'nin bölümlerinde farklı ağırlıklar gösteren dallarda tasarımcı ve sanatçı yetiştirilmesi, toplumun sanatsal yapısının evrensel değerlere ulaştırılması, tasarımın, sanatın ve endüstrinin üst düzey kadrolarının oluşturulması ve gelecek kuşaklara kendi meslek alanlarında yetkili ve bilgili elemanların yetiştirilmesi amaçlanmaktadır.

Vizyon

Öğrencinin, öğretim süresi boyunca yaratıcı gücünü açığa çıkarmak, sezgiler geliştirmek, araştırma, bulma, uygulama, deneme, denetleme ve sonuçlandırma süreçlerini içeren bilimsel metotlar çerçevesinde düşünmesini kazandırmaktır.

Öğrencinin çağdaş sanat ve bilimsel araştırma yöntemleri ile kazandığı bu yetenekleri endüstri alanında uygulaması arzulanmaktadır. Hizmetin amacı, sanatın duygusallığı ve bilimin araştırmacılığı içinde toplumun maddesel ve ruhsal ihtiyaçlarına cevap verirken, daha üst düzeyde zevkin gelişmesini sağlamak, eğitici ve sorumlu sanat üreticileri ve yetkin kadroları yetiştirmektir.

B- Yetki, Görev ve Sorumluluklar

Yukarıda anılan misyonu yerine getirme görevi başta Fakülte Yönetimi olmak üzere ilgili tüm Bölüm Başkanları ve Öğretim Üyelerininindir.

Öğrencilere ve üst yöneticilere karşı birinci derecede sorumlu olan ise Fakülte Yönetimidir. Yürütme yetkisi Fakülte Yönetim Kurulu ile birlikte kullanılmak üzere Fakülte Dekanına aittir. Harcama Yetkilisi Fakülte Dekanıdır.

- **Yönetmelik ve Yönergeler**

(Üniversitemiz tarafından yayımlanan ve tüm birimlerimizin iş ve işlemlerinde uyguladıkları yönetmelik ve yönergeler aşağıdaki tabloda yer verilecektir.)

Tablo 1: Mevzuat Analizi Tablosu

S. N.	Yasal Düzenlemenin Adı	Yayımlandığı/ Güncellendiği Tarihi	Senato Karar Sayısı
1			
2			
3			
4			
5			
6			
7			
8			
9			
10			
11			
12			
13			
14			
15			

Bu tablo, Genel Sekreterlik ve Hukuk Müşavirliği koordinasyonu ile doldurulacaktır.

C- İdareye İlişkin Bilgiler

1- Fiziksel Yapı

1.1- Taşınmazların Genel Dağılımı

Tablo 2: Toplam Alan/Mülkiyet Durumu

Yerleşke Adı	Mülkiyet Durumu (m ²)		 Yılı
	Üniversite	Hazine	Diğer	Toplam Alan (m ²)
TOPLAM				

Bu tablo Yapı İşleri ve Teknik Daire Başkanlığı tarafından MEK-SİS verilerine uygun olarak doldurulacaktır.

1.2- Kapalı Alanların Kullanım Amacına Göre Dağılımı

Tablo 3: Kapalı Alanların Kullanım Amacına Göre Dağılımı

Yerleşke Adı	Hizmet Alanı (m ²)								Toplam Hizmet Alanı
	Eğitim	Sağlık	Barınma	Beslenme	Kültür	Spor	Bil. Tek. Arş.	Diğer	
TOPLAM									

Bu tablo Yapı İşleri ve Teknik Daire Başkanlığı tarafından MEK-SİS verilerine uygun olarak doldurulacaktır.

1.3- Eğitim Alanları

Tablo 4: Eğitim Alanı Sayıları

Eğitim Alanı	Kapasite	Kapasite	Kapasite	Kapasite	Kapasite	Kapasite	Toplam
	0-50	51-75	76-100	101-150	151-250	251-Üzeri	
Amfi							
Sınıf	12						12
Atölye	4			2			6
Diğer (...)							
TOPLAM	16			2			18

Bu tablo Tüm Eğitim Birimleri ve Yapı İşleri ve Teknik Daire Başkanlığı tarafından doldurulacaktır.

Tablo 5: Eğitim Alanlarının Dağılımı

Eğitim Alanı		Kapasite 0-50 (m ²)	Kapasite 51-75 (m ²)	Kapasite 76-100 (m ²)	Kapasite 101-150 (m ²)	Kapasite 151-250 (m ²)	Kapasite 251- Üzeri (m ²)	Toplam (m ²)
Amfi								
Sınıf		600						600
Atölye		200			200			400
Toplantı Salonu								
Diğer (.....)								
Laboratuvarlar	Eğitim Lab.		2					110
	Sağlık Lab.							
	Araştırma Lab.							
	Diğer (.....)							
TOPLAM		800	2		200			1110

Bu tablo Tüm Eğitim Birimleri ve Yapı İşleri ve Teknik Daire Başkanlığı tarafından doldurulacaktır.

1.4- Sosyal Alanlar

1.4.1. Yemekhane, Kantin ve Kafeterya

Tablo 6: Yemekhane

Öğrenci ve Personel Yemekhanesi	Adet	Kapalı Alan (m ²)	Kapasite (Kişi)
Görelle Güzel Sanatlar Fak Yerleşkesi	1	85	100
..... Yerleşkesi			
..... Yerleşkesi			
..... Yerleşkesi			

Bu tablo Tüm Eğitim Birimleri ve Sağlık, Kültür ve Spor Daire Başkanlığı tarafından doldurulacaktır.

Tablo 7: Kantin/Kafeterya

Kantin/Kafeterya/ Çay Ocağı	Adet	Kapalı Alan (m ²)	Kapasite (Kişi)
Kantin	1	95	75

Bu tablo Tüm Eğitim Birimleri ve Sağlık, Kültür ve Spor Daire Başkanlığı tarafından doldurulacaktır.

Tablo 8: Misafirhane ve Lojmanlar

Misafirhane ve Lojmanlar	Adet	Kapalı Alan (m ²)	Kapasite (Kişi)
Misafirhaneler			
Lojmanlar			

Bu tablo İdari ve Mali İşler Daire Başkanlığı ve Sağlık, Kültür ve Spor Daire Başkanlığı tarafından doldurulacaktır.

Tablo 9: Toplantı ve Konferans Salonları

Toplantı/Salon/Amfi Adı	Kapasite (Kişi)	Toplantı Salonu (Adet)	Konferans Salonu (Adet)	Amfi Salonu (Adet)	Faaliyet Sayısı	Toplam
Dekanlık Toplantı Salonu	20	1			8	8
Hamit Görele Konferans Salonu	90		1		7	7
2	TOPLAM	1	1		15	15

Bu tablo Tüm Eğitim Birimleri ve Sağlık, Kültür ve Spor Daire Başkanlığı tarafından doldurulacaktır.

Tablo 10: Spor Alanları

Spor Alan Adı (Futbol, Voleybol, Basketbol v.b.)	Açık/Kapalı Spor Salonu	Sayı (Adet)	Alanı (m ²)

Bu tablo Sağlık, Kültür ve Spor Daire Başkanlığı tarafından doldurulacaktır.

Tablo 11: Hizmet Alanları

Kullanım Alanı	Ofis Sayısı	Alan(m ²)	Personel Sayısı
Akademik Personel	17	204	17
İdari Personel	4	40	11
TOPLAM	21	244	28

Bu tablo Tüm Birimler tarafından doldurulacaktır. Yapı İşleri ve Teknik Daire Başkanlığı tarafından ise tüm üniversite bilgilerine yer verilecektir.

1.5- Taşıtlar

Tablo 12: Taşıtlar

TAŞITLAR			
Taşıtların Cinsi	Mülkiyet Durumu (Resmi / Kiralık)	Kapasite	Adet
-			
-			
.....			
.....			
.....			
.....			
.....			
.....			
.....			
Toplam			

Bu tablo İdari ve Mali İşler Daire Başkanlığı tarafından doldurulacaktır.

1.6- Taşınır Malzeme Listesi

(Aşağıdaki tablolar KBS Taşınır İşlem Sisteminden “Yönetim Raporları” altında bulunan “Ürün Miktar Raporu” indirilerek tüm birimler tarafından doldurulacaktır.)

Tablo 13: Tesis, Makina ve Cihazlar Grubu Tablosu

No	Sayma nlık Kodu	Harcama Birimi Adı	Taşınır Grubu	Taşınır Adı	Ölçü Adı	Toplam
1	28728	Görelle Güzel Sanatlar Fakültesi	253.2.1.3.1	Çim Bıçme Makineleri ve Traktörleri	ADET	1
2	28728	Görelle Güzel Sanatlar Fakültesi	253.2.10.1.12	Litografik Baskı Ekipmanları	ADET	2
3	28728	Görelle Güzel Sanatlar Fakültesi	253.2.10.1.99	Diğer Yazım Makineleri ve Ekipmanları	ADET	3
4	28728	Görelle Güzel Sanatlar Fakültesi	253.2.10.2.7	Zımbalama Makineleri	ADET	30
5	28728	Görelle Güzel Sanatlar Fakültesi	253.2.10.7.2	Matbaa Tipi Kağıt Kesme Giyotinleri	ADET	1

6	28728	Görel Güzel Sanatlar Fakültesi	253.2.10.99.1 7	Çalışma Tezgahları	ADET	2
7	28728	Görel Güzel Sanatlar Fakültesi	253.2.2.99	Diğer İnşaat Makineleri ve Aletleri	ADET	1
8	28728	Görel Güzel Sanatlar Fakültesi	253.2.3.1.21	Serigrafi Makineleri	ADET	3
9	28728	Görel Güzel Sanatlar Fakültesi	253.2.3.1.6	Matkap Makineleri	ADET	1
10	28728	Görel Güzel Sanatlar Fakültesi	253.2.3.1.99	Genel Amaçlı Diğer Atölye Makineleri	ADET	2
11	28728	Görel Güzel Sanatlar Fakültesi	253.2.3.2.5	Takımlar	ADET	1
12	28728	Görel Güzel Sanatlar Fakültesi	253.2.3.6.99	Diğer El Sanatları Atölyesi Makine ve Aletleri	ADET	142
13	28728	Görel Güzel Sanatlar Fakültesi	253.2.3.99	Diğer Atölye Makineleri ve Aletleri	ADET	100
14	28728	Görel Güzel Sanatlar Fakültesi	253.2.5.1.6	Vidalı Kompresörler	ADET	1
15	28728	Görel Güzel Sanatlar Fakültesi	253.3.1.1.2	Zemin Süpürme Makineleri	ADET	1
16	28728	Görel Güzel Sanatlar Fakültesi	253.3.1.1.99	Diğer Zemin Temizleme Cihazları	ADET	1
17	28728	Görel Güzel Sanatlar Fakültesi	253.3.1.99	Diğer Yıkama, Temizleme ve Ütöleme Cihaz ve Araçları	ADET	1
18	28728	Görel Güzel Sanatlar Fakültesi	253.3.7.1.1	Piyanolar	ADET	4
19	28728	Görel Güzel Sanatlar Fakültesi	253.3.7.3.1	Klarnetler	ADET	2
20	28728	Görel Güzel Sanatlar Fakültesi	253.3.7.3.3	Flütler	ADET	1
21	28728	Görel Güzel Sanatlar Fakültesi	253.3.7.3.99	Tahtadan Yapılmış Diğer Nefesli Çalgılar	ADET	0

22	28728	Görelle Güzel Sanatlar Fakültesi	253.3.7.4.10	Sazlar	ADET	0
23	28728	Görelle Güzel Sanatlar Fakültesi	253.3.7.4.11	Udlar	ADET	0
24	28728	Görelle Güzel Sanatlar Fakültesi	253.3.7.4.12	Kemençeler	ADET	0
25	28728	Görelle Güzel Sanatlar Fakültesi	253.3.7.4.3	Gitarlar	ADET	1
26	28728	Görelle Güzel Sanatlar Fakültesi	253.3.7.4.4	Kemanlar	ADET	1
27	28728	Görelle Güzel Sanatlar Fakültesi	253.3.7.4.99	Yaylı ve Telli Diğer Çalgılar	ADET	3
28	28728	Görelle Güzel Sanatlar Fakültesi	253.3.7.5.5	Davullar ve Trampetler	ADET	1
29	28728	Görelle Güzel Sanatlar Fakültesi	253.3.7.5.8	Dümbelek ve Darbukalar	ADET	0
30	28728	Görelle Güzel Sanatlar Fakültesi	253.3.7.6.1	Metronomlar	ADET	0
31	28728	Görelle Güzel Sanatlar Fakültesi	253.3.7.6.4	Müzik Aleti Sehpaları veya Nota Sehpaları	ADET	1
32	28728	Görelle Güzel Sanatlar Fakültesi	253.3.7.6.5	Yaylı Çalgılar İçin Aksesuarlar	ADET	0

Bu tablo tüm birimler tarafından doldurulacaktır.

Tablo 14:Taşıtlar Grubu Tablosu

No	Sayma nık Kodu	Harcama Birimi Adı	Taşınır Grubu	Taşınır Adı	Ölçü Adı	Toplam
1	28728					
2	28728					
3						

Bu tablo tüm birimler tarafından doldurulacaktır.

Tablo 15:Demirbaşlar Grubu Tablosu

No	Sayma nlık Kodu	Harcama Birimi Adı	Taşınır Grubu	Taşınır Adı	Ölçü Adı	Toplam
1	28728	Görelle Güzel Sanatlar Fakültesi	255.1.1.1.2-1	Zemin Halıları	ADET	8
2	28728	Görelle Güzel Sanatlar Fakültesi	255.1.2.1	Bayrak ve Flamalar ile İç Mekan Direkleri	ADET	20
3	28728	Görelle Güzel Sanatlar Fakültesi	255.1.2.2	Atatürk Büst, Mask, Pano ve Posterleri	ADET	8
4	28728	Görelle Güzel Sanatlar Fakültesi	255.1.2.4	Atatürk Resimleri	ADET	23
5	28728	Görelle Güzel Sanatlar Fakültesi	255.1.2.5	Metal Çelenkler	ADET	2
6	28728	Görelle Güzel Sanatlar Fakültesi	255.1.5.14.3	Tekerlekli Sandalyeler	ADET	1
7	28728	Görelle Güzel Sanatlar Fakültesi	255.1.5.14.99	Diğer Sandalye ve Tabureler	ADET	5
8	28728	Görelle Güzel Sanatlar Fakültesi	255.1.5.99	Hastanede Kullanılan Demirbaş Niteliğindeki Diğer Taşınırlar	ADET	1
9	28728	Görelle Güzel Sanatlar Fakültesi	255.10.2.2.1	Turnikeli Geçiş Sistemleri	ADET	3
10	28728	Görelle Güzel Sanatlar Fakültesi	255.10.2.3.11	Araç Altı İnceleme Dedektörleri	ADET	1
11	28728	Görelle Güzel Sanatlar Fakültesi	255.10.2.3.2	El Tipi Metal Dedektörleri	ADET	1
12	28728	Görelle Güzel Sanatlar Fakültesi	255.10.3.1.1	Yangın Söndürme Cihazları	ADET	1
13	28728	Görelle Güzel Sanatlar Fakültesi	255.11.2.2	Tablolar	ADET	15
14	28728	Görelle Güzel Sanatlar Fakültesi	255.11.2.99	Duvarda Sergilenen Diğer Süs Eşyaları	ADET	7
15	28728	Görelle Güzel Sanatlar Fakültesi	255.2.1.1.1.1	Bilgisayar Kasaları	ADET	12
16	28728	Görelle Güzel Sanatlar Fakültesi	255.2.1.1.1.3	Ekranlar	ADET	9

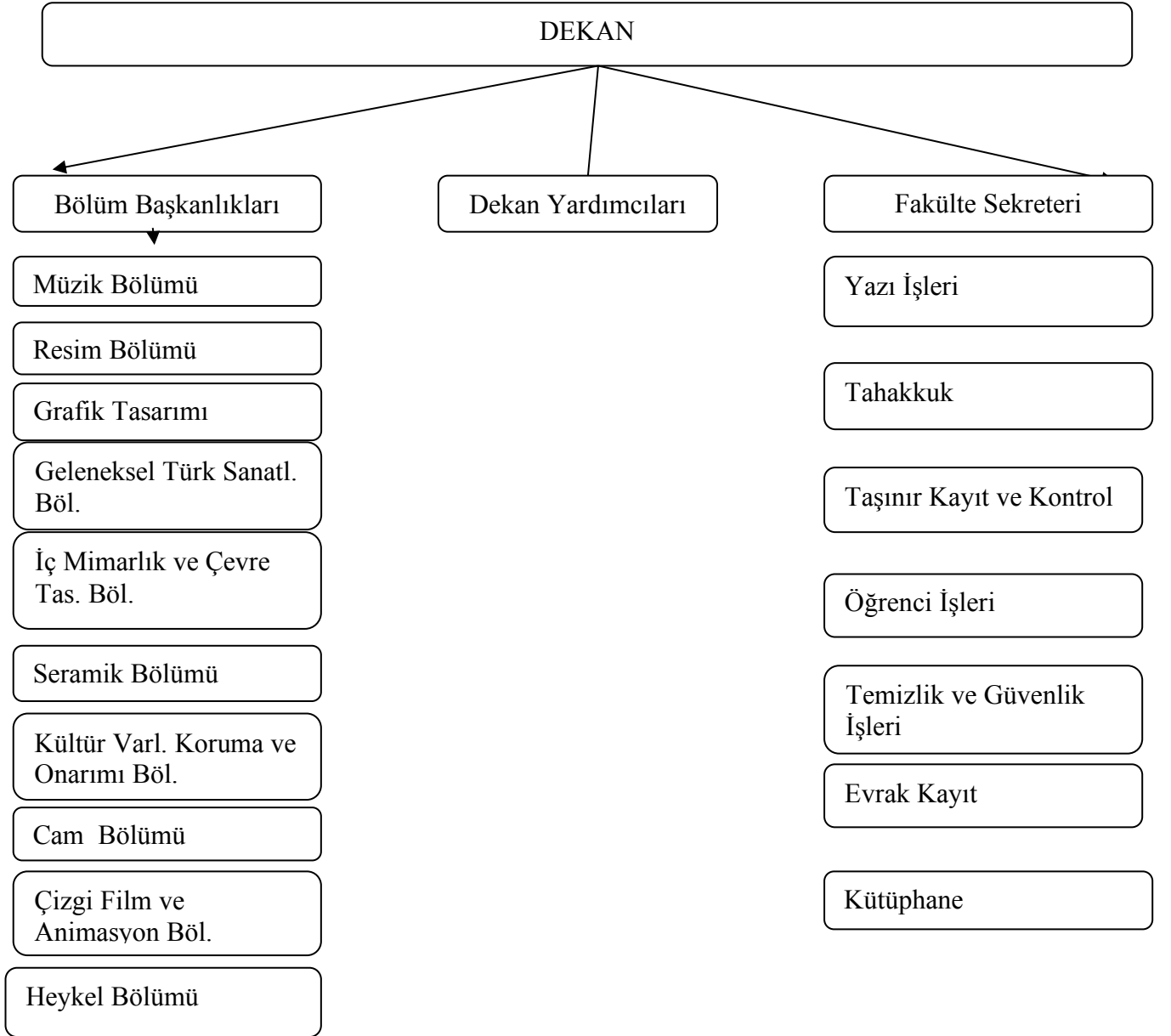
17	28728	Görelle Güzel Sanatlar Fakültesi	255.2.1.1.2	Dizüstü Bilgisayarlar	ADET	15
18	28728	Görelle Güzel Sanatlar Fakültesi	255.2.1.1.3	Tablet Bilgisayarlar	ADET	14
19	28728	Görelle Güzel Sanatlar Fakültesi	255.2.1.1.5	Tümleşik (All in One) Bilgisayarlar	ADET	54
20	28728	Görelle Güzel Sanatlar Fakültesi	255.2.2.1.13	Barkod Yazıcılar ve Okuyucular Optik Okuyucular	ADET	2
21	28728	Görelle Güzel Sanatlar Fakültesi	255.2.2.1.3	Lazer Yazıcılar	ADET	11
22	28728	Görelle Güzel Sanatlar Fakültesi	255.2.2.1.8	Çok Fonksiyonlu Yazıcılar	ADET	7
23	28728	Görelle Güzel Sanatlar Fakültesi	255.2.3.3	Çok Amaçlı Makineler	ADET	1
24	28728	Görelle Güzel Sanatlar Fakültesi	255.2.4.1.1	Sabit Telefonlar	ADET	11
25	28728	Görelle Güzel Sanatlar Fakültesi	255.2.4.1.3	Telsizler	ADET	2
26	28728	Görelle Güzel Sanatlar Fakültesi	255.2.4.1.6	IP Telefonlar	ADET	1
27	28728	Görelle Güzel Sanatlar Fakültesi	255.2.4.1.8	Santraller	ADET	1
28	28728	Görelle Güzel Sanatlar Fakültesi	255.2.4.3.1	Modemler (SDH ve Erişim Cihazları)	ADET	2
29	28728	Görelle Güzel Sanatlar Fakültesi	255.2.4.3.2	Swichler (Anahtarlar)	ADET	10
30	28728	Görelle Güzel Sanatlar Fakültesi	255.2.5.1.1	Projektörler (Projeksiyon Cihazları)	ADET	15
31	28728	Görelle Güzel Sanatlar Fakültesi	255.2.5.1.7	Projeksiyon Perdeleri	ADET	1
32	28728	Görelle Güzel Sanatlar Fakültesi	255.2.5.2.99	Diğer Ses ve Görüntü Cihaz ve Aletleri	ADET	4
33	28728	Görelle Güzel Sanatlar Fakültesi	255.2.5.4.1.9 9	Diğer Kameralar	ADET	4
34	28728	Görelle Güzel Sanatlar Fakültesi	255.2.5.4.99	Diğer Filme Alma , Fotoğraflama ve Gözlem Cihazları ve Aletleri	ADET	15
35	28728	Görelle Güzel Sanatlar Fakültesi	255.2.5.99	Diğer Ses, Görüntü ve Sunum Cihazları	ADET	2

36	28728	Görel Güzel Sanatlar Fakültesi	255.2.99.1.1	Hesap Makineleri	ADET	5
37	28728	Görel Güzel Sanatlar Fakültesi	255.2.99.2.4	İnfrared Isıtıcılar	ADET	4
38	28728	Görel Güzel Sanatlar Fakültesi	255.2.99.2.99	Diđer Isıtma, Sođutma, Havalandırma ve Nemlendirme Cihazları ve Aletleri	ADET	1
39	28728	Görel Güzel Sanatlar Fakültesi	255.2.99.7.1	Mühürler	ADET	2
40	28728	Görel Güzel Sanatlar Fakültesi	255.3.1.1.1	Dosya Dolapları	ADET	46
41	28728	Görel Güzel Sanatlar Fakültesi	255.3.1.1.11	Kitaplıklar	ADET	67
42	28728	Görel Güzel Sanatlar Fakültesi	255.3.1.1.5	Malzeme/Alet Dolapları	ADET	10
43	28728	Görel Güzel Sanatlar Fakültesi	255.3.1.12	Bankolar	ADET	2
44	28728	Görel Güzel Sanatlar Fakültesi	255.3.1.2.1	Bilgisayar Masaları	ADET	84
45	28728	Görel Güzel Sanatlar Fakültesi	255.3.1.2.2	Toplantı Masaları	ADET	5
46	28728	Görel Güzel Sanatlar Fakültesi	255.3.1.2.3	Çalışma Masaları	ADET	49
47	28728	Görel Güzel Sanatlar Fakültesi	255.3.1.2.7	Çizim Masaları	ADET	2
48	28728	Görel Güzel Sanatlar Fakültesi	255.3.1.3.1	Çalışma Koltukları	ADET	31
49	28728	Görel Güzel Sanatlar Fakültesi	255.3.1.3.2	Misafir Koltukları	ADET	147
50	28728	Görel Güzel Sanatlar Fakültesi	255.3.1.3.3	Bekleme Koltukları	ADET	35
51	28728	Görel Güzel Sanatlar Fakültesi	255.3.1.4.5	Konferans/Seminer Tipi Sandalyeler	ADET	241
52	28728	Görel Güzel Sanatlar Fakültesi	255.3.1.4.99	Diđer Sandalyeler	ADET	132
53	28728	Görel Güzel Sanatlar Fakültesi	255.3.1.7	Sehpalar	ADET	36
54	28728	Görel Güzel Sanatlar Fakültesi	255.3.1.8	Etajerler ve Kesonlar	ADET	11

55	28728	Görece Güzel Sanatlar Fakültesi	255.3.1.99	Diđer Büro Mobilyaları	ADET	1
56	28728	Görece Güzel Sanatlar Fakültesi	255.3.2.2.1	Çekyatlar	ADET	1
57	28728	Görece Güzel Sanatlar Fakültesi	255.3.2.2.3	Koltuk Takımları	ADET	1
58	28728	Görece Güzel Sanatlar Fakültesi	255.3.2.4.2	Vestiyerler	ADET	30
59	28728	Görece Güzel Sanatlar Fakültesi	255.3.2.4.4	Komidinler	ADET	37
60	28728	Görece Güzel Sanatlar Fakültesi	255.3.2.4.99	Diđer Asma ve Muhafaza Amaçlı Mobilyalar	ADET	5
61	28728	Görece Güzel Sanatlar Fakültesi	255.3.3.1.5	Yemek Masaları	ADET	44
62	28728	Görece Güzel Sanatlar Fakültesi	255.3.3.2	Yemek Sandalyeleri	ADET	190
63	28728	Görece Güzel Sanatlar Fakültesi	255.3.5.1	Kürsüler	ADET	1
64	28728	Görece Güzel Sanatlar Fakültesi	255.3.5.2	Yazı Tahtaları	ADET	14
65	28728	Görece Güzel Sanatlar Fakültesi	255.6.4.1	Tablolar	ADET	59
66	28728	Görece Güzel Sanatlar Fakültesi	255.6.4.2	Heykeller	ADET	2
67	28728	Görece Güzel Sanatlar Fakültesi	255.6.4.4	Figürler	ADET	1
68	28728	Görece Güzel Sanatlar Fakültesi	255.6.4.99	Diđer Güzel Sanat Eserleri	ADET	1
69	28728	Görece Güzel Sanatlar Fakültesi	255.7.2.1.5	Mevzuat Kitapları	ADET	1
70	28728	Görece Güzel Sanatlar Fakültesi	255.7.2.1.6	Diđer Kitaplar	ADET	18
71	28728	Görece Güzel Sanatlar Fakültesi	255.8.1.1.1	Sıralar	ADET	168
72	28728	Görece Güzel Sanatlar Fakültesi	255.8.1.1.2	Masalar	ADET	6
73	28728	Görece Güzel Sanatlar Fakültesi	255.8.2.99	Öğrenmeyi Kolaylaştırıcı Diđer Ekipmanlar	ADET	50
74	28728	Görece Güzel Sanatlar Fakültesi	255.9.2.8	Masa Tenisi Sporunda Kullanılan Demirbaşlar	ADET	1

Bu tablo tüm birimler tarafından doldurulacaktır.

2- Örgüt Yapısı



3.2. Kütüphane Kaynakları

Tablo 18: Kütüphane Kaynaklarının Dağılımı

Koleksiyon Türü		Merkez Kütüphane	Birim Kütüphane
		... yılı koleksiyon sayısı	2020 yılı koleksiyon sayısı
Basılı Kitap			18
e-Kitap	Satın		
	Abonelik		
	Bağış		
Dergi/e-dergi	Toplam		
	Basılı(Abonelik)		
	Ciltli		
	E-dergiler		
Tez	Kurumsal e-abonelik		
	Toplam		
	Basılı (Açık Erişim)		
	Tez		
Görsel İşitsel Kaynak	DVD		
	Görme Engelli Koleksiyonu		
El Yazması			
Basılı Nadir Eser			
Dijital Taranmış			
Veri Tabanı Sayısı	Satın alınan		
	Abonelik		
	Bağış		
	EKUAL		
	Toplam		

Bu tablo, Tüm Eğitim Birimleri tarafından birim bazlı ve Kütüphane ve Dokümantasyon Daire Başkanlığı tarafından Üniversite bazlı doldurulacaktır.

Tablo 19: Kütüphane Kaynakları Kullanım Verileri

			Merkez Kütüphane	Birim Kütüphane
Oturma Kapasitesi		Kişi		20
Kütüphane Üye Sayısı	Akademik Personel	Kişi		
	İdari Personel	Kişi		
	Öğrenci	Kişi		
Ödünç Verilen Kitap Sayısı	Akademik Personel	Adet		
	Doktora Öğrencisi			
	Yüksek Lisans			
	Lisans			
	İdari Personel			
	Diğer			
GRÜ'ye Gönderilen Yayın Sayısı	Makale			
	Kitap(Ödünç)			
GRÜ'den Gönderilen Yayın Sayısı	Makale			
	Kitap(Ödünç)			

Bu tablo, Tüm Eğitim Birimleri tarafından birim bazlı ve Kütüphane ve Dokümantasyon Daire Başkanlığı tarafından Üniversite bazlı doldurulacaktır..

4- İnsan Kaynakları

(Biriminin faaliyet dönemi sonunda mevcut insan kaynakları, istihdam şekli, hizmet sınıfları, kadro unvanları, bilgilerine yer verilir ve tablo ayrı ayrı değerlendirilir).

Tablo 20:Toplam Personel Dağılımı

			Kadrolu Personel							4-d Sürekli İşçiler*						Genel Toplam		
			Akademik Personel		İdari Personel		Geçici İşçi		Sözleşmeli Personel		Güvenlik Hizmetleri		Temizlik Hizmetleri		Diğer Hizmetler			
			Sayı	Dağılım %	Sayı	Dağılım %	Sayı	Dağılım %	Sayı	Dağılım %	Sayı	Dağılım %	Sayı	Dağılım %	Sayı			Dağılım %
Personel Sayısı	Kadın	2018	8	47	2	29					0	0						
		2019	10	56	2	33					0	0						
		2020	11	58	2	33					0	0	1	50				
	Erkek	2018	9	53	4	67					4	100	1	100				
		2019	8	44	5	71					4	100	1	100				
		2020	8	42	4	67					4	100	1	50				
	Toplam	2018																
		2019																
		2020																

Bu tablo Tüm Birimler ve Personel Daire Başkanlığı (PDB + tüm üniversite adına ayrı ayrı) tarafından doldurulacaktır.

Tablo 21: Yönetici Personel Dağılımı Tablosu

Yönetici Kadrosu	Erkek			Kadın			2020 Toplamı	Oranı (%)
	2018	2019	2020	2018	2019	2020		
Rektör								
Rektör Yardımcısı								
Rektör Danışmanı								
Genel Sekreter								
Genel Sekreter Yardımcısı								
Dekan								
Dekan Yardımcısı								
Enstitü Müdürü								
Enstitü Müdür Yardımcısı								
Yükseköğretim Müdürü								
Yükseköğretim Müdür Yardımcısı								
Merkez Müdürü								
Merkez Müdür Yardımcısı								
Koordinatör								
Koordinatör Yardımcısı								
Hastane Başhekim								
Hastane Başhekim Yardımcısı								
Döner Sermaye İşletme Müdürü								
Daire Başkanı								
Hukuk Müşaviri								
Fakülte Sekreteri								
Enstitü Sekreteri								
Yükseköğretim Sekreteri								
Şube Müdürü								
Şef								
Diğer (Açıklama yazınız)								
Toplam								

Bu tablo Personel Daire Başkanlığı tarafından doldurulacaktır.

4.1- Akademik Personel

Tablo 22: Akademik Personelin Dağılımı

Hizmet Sınıflandırması		2020 Yılı		Yıllara Göre Akademik Personel Sayıları			Artış Oranı (%)	Personel Dağılım Oranı %
		Kadın	Erkek	2018	2019	2020		
Öğretim Üyesi	Profesör	0	2			2		
	Doçent	1	2			3		
	Doktor Öğretim Üyesi	6	2			8		
Araştırma Görevlisi		1	1			2		
Öğretim Görevlisi	Öğretim Görevlisi	2	0			2		
Toplam		10	7			17		

Bu tablo Tüm Eğitim Birimleri tarafından yalnız 2020 yılı verileri doğrultusunda dolduracaklardır. Personel Daire Başkanlığı tarafından ise tüm üniversite verileri son üç yıl baz alınarak doldurulacaktır.

4.1.1 - Uluslararası Akademik Personel

Tablo 24: Akademik Personelin Birim Dağılımı

Üniversitemizde Çalıştığı Birim	Unvanı	Geldiği Ülke	Sayısı

Bu tablo Personel Daire Başkanlığı tarafından üniversite bazlı doldurulacaktır.

4.1.2- Akademik Personelin Görevlendirmeleri

4.1.2.1- Akademik Personelin Yurtdışı ve Yurtiçi Görevlendirmeleri

Tablo 25: Akademik Personelin Yurtdışı ve Yurtiçi Görevlendirmeleri

Hizmet Sınıflandırması		Yurtdışı Görevlendirmeler 2547/39			Yurtiçi Görevlendirmeler 2547/39			Toplam		
		2018	2019	2020	2018	2019	2020	2018	2019	2020
Öğretim Üyesi	Profesör									
	Doçent									
	Doktor Öğretim Üyesi									
Araştırma Görevlisi										
Öğretim Görevlisi	Öğretim Görevlisi									
Diğer										
Toplam										

Bu tablo Personel Daire Başkanlığı tarafından üniversite bazlı doldurulacaktır.

4.1.2.2- Akademik Personelin Yurtiçi Görevlendirmeleri

Tablo 26: Akademik Personelin Yurtiçi Görevlendirmeleri

Unvanı		Sayısı		
		2018	2019	2020
Öğretim Üyesi	Profesör			
	Doçent			
	Doktor Öğretim Üyesi			
Araştırma Görevlisi				
Öğretim Görevlisi				
Toplam				

Bu tablo Personel Daire Başkanlığı tarafından üniversite bazlı doldurulacaktır.

4.1.4- Akademik Personelin Yaş İtibariyle Dağılımı

Tablo 30: Akademik Personelin Yaş İtibariyle Dağılımı

	25 Yaş ve Altı		26-30 Yaş		31-35 Yaş		36-40 Yaş		41-45 Yaş		46-50 Yaş		51-55 Yaş		56 Yaş ve Üstü		Toplam	
	Sayı	%	Sayı	%	Sayı	%	Sayı	%	Sayı	%	Sayı	%	Sayı	%	Sayı	%	Sayı	%
Profesör																		
Doçent																		
Doktor Öğretim Üyesi																		
Araştırma Görevlisi																		
Öğretim Görevlisi																		
Toplam		100,00		100,00		100,00		100,00		100,00		100,00		100,00		100,00		100,00

Bu tablo Personel Daire Başkanlığı tarafından üniversite bazlı doldurulacaktır.

4.1.5-Akademik Personelin Hizmet Sürelerine Göre Dağılımı

Tablo 31: Akademik Personelin Hizmet Sürelerine Göre Dağılımı

Unvan	Cinsiyet	5 Yıl ve Altı		6-10 Yıl		11-15 Yıl		16-20 Yıl		21-25 Yıl		26-30 Yıl		31-35 Yıl		36-40 Yıl		41 ve üzeri		Toplam	
		Sayı	%	Sayı	%	Sayı	%	Sayı	%	Sayı	%	Sayı	%	Sayı	%	Sayı	%	Sayı	%	Sayı	%
Profesör	Kadın																				
	Erkek																				
	Toplam																				
Doçent	Kadın																				
	Erkek																				
	Toplam																				
Doktor Öğretim Üyesi	Kadın																				
	Erkek																				
	Toplam																				
Araştırma Görevlisi	Kadın																				
	Erkek																				
	Toplam																				
Öğretim Görevlisi	Kadın																				
	Erkek																				
	Toplam																				
Toplam	Kadın																				
	Erkek																				

Bu tablo Personel Daire Başkanlığı tarafından üniversite bazlı doldurulacaktır.

4.2- İdari Personel

Tablo 32:İdari Personel Dağılımı

Hizmet Sınıflandırması	Kadro						Toplam			Pers.D ağılı m
	Kadın	Erkek	Kadın	Erkek	Kadın	Erkek	2018	2019	2020	
	2018		2019		2020					
Genel İdari					1	3			4	
Sağlık Hizmetleri Sınıfı										
Teknik Hizmetler Sınıfı										
Eğitim ve Öğretim										
Avukatlık										
Din Hizmetleri Sınıfı										
Yardımcı						1			1	
Toplam					1	4			5	100,0

Bu tablo Tüm Birimler tarafından yalnız 2020 yılı verileri doğrultusunda dolduracaklardır. Personel Daire Başkanlığı tarafından ise tüm üniversite verileri son üç yıl baz alınarak doldurulacaktır.

4.2.1- İdari Personelin Eğitim Durumu

Tablo 33: İdari Personelin Eğitim Durumu

Kadro		İlköğretim		Lise		ÖnLisans		Lisans		Y.Lisans veDokt.		Toplam	
		Sayı	Dağılım Oranı(%)	Sayı	Dağılım Oranı(%)	Sayı	Dağılım Oranı(%)	Sayı	Dağılım Oranı(%)	Sayı	Dağılım Oranı(%)	Sayı	Dağılım Oranı(%)
Genel İdari Hizmetler Sınıfı	Erkek												
	Kadın												
	Toplam												
Sağlık Hizmetleri Sınıfı	Erkek												
	Kadın												
	Toplam												
Teknik Hizmetler Sınıfı	Erkek												
	Kadın												
	Toplam												
Eğitim ve Öğretim Hiz. Sınıfı	Erkek												
	Kadın												
	Toplam												
Avukatlık Hizmetleri Sınıfı	Erkek												
	Kadın												
	Toplam												
Din Hizmetleri Sınıfı	Erkek												
	Kadın												
	Toplam												
Yardımcı Hizmetler Sınıfı	Erkek												
	Kadın												
	Toplam												
Toplam	Erkek												
	Kadın												
Toplam													

Bu tablo Personel Daire Başkanlığı tarafından üniversite bazlı doldurulacaktır.

4.2.2 İdari Personelin Hizmet Süreleri

Tablo 34: İdari Personelin Hizmet Sürelerine Göre Dağılımı

Kadro		5 Yıl ve Altı		6-10 Yıl		11-15 Yıl		16-20 Yıl		21-25 Yıl		26-30		30 Yıl ve Üzeri		Toplam	
		Sayı	Dağ. Oranı (%)	Sayı	Dağ. Oranı (%)	Sayı	Dağ. Oranı (%)	Sayı	Dağ. Oranı (%)	Sayı	Dağ. Oranı (%)	Sayı	Dağ. Oranı (%)	Sayı	Dağ. Oranı (%)	Sayı	Dağ. Oranı (%)
Genel İdari Hizmetler Sınıfı	Erkek																
	Kadın																
	Toplam																
Sağlık Hizmetleri Sınıfı	Erkek																
	Kadın																
	Toplam																
Teknik Hizmetler Sınıfı	Erkek																
	Kadın																
	Toplam																
Eğitim ve Öğretim Hiz. Sınıfı	Erkek																
	Kadın																
	Toplam																
Avukatlık Hizmetleri Sınıfı	Erkek																
	Kadın																
	Toplam																
Din Hizmetleri Sınıfı	Erkek																
	Kadın																
	Toplam																
Yardımcı Hizmetler Sınıfı	Erkek																
	Kadın																
	Toplam																
Toplam	Erkek																
	Kadın																
Toplam																	

Bu tablo Personel Daire Başkanlığı tarafından üniversite bazlı doldurulacaktır.

4.2.3- Engelli İdari Personel

Tablo35:Engelli Personelin Engel Oranı-Engel Grubu-Eğitim Durumu

Kriterler	Kadın			Erkek			Toplam			Dağılım Oranı
	2018	2019	2020	2018	2019	2020	2018	2019	2020	
EngelOran	40-60									
	61-80									
	81-100									
	Toplam									
EğitimDurumu	İlköğretim									
	Lise veDengi									
	Yüksekokul(2Yıllık)									
	Yüksekokul(4Yıllık)									
	LisansÜstü									
	Toplam									

Bu tablo Personel Daire Başkanlığı tarafından üniversite bazlı doldurulacaktır.

4.3- İşçiler

Tablo 36: Personel ve Geçici İşçiler

Kadro	Birim	Dolu			Boş			Toplam			Doluluk Oranı(%)	Dağılım Oranı (%)
		2018	2019	2020	2018	2019	2020	2018	2019	2020		
4/AKadrolu Personel	Özel Bütçe											
	Döner Sermay											
	Toplam											
4/BSözleşmeli Personel	Özel Bütçe											
	Döner Sermay											
	Toplam											
Geçici İşçiler	Özel Bütçe											
	Döner Sermay											
	Toplam											
4/DSüreklili İşçiler	Özel Bütçe											
	Döner Sermay											
	Toplam											
Genel Toplam	Özel Bütçe											
	Döner Sermay											
	Toplam											

Bu tablo Personel Daire Başkanlığı tarafından üniversite bazlı doldurulacaktır.

5- Sunulan Hizmetler

5.1- Eğitim Hizmetleri

Tablo 37: Akademik Birim Bilgileri

Akademik Birimler		Akademik Birim Sayısı	Program Sayısı	Öğrenci Sayısı		
				Kadın	Erkek	Toplam
Fakülte	Program	1	3	115	90	205
	Çift Anadal					
	Yan Dal					
Enstitü	Yüksek Lisans					
	Doktora					
	Lisansa Bağlı Doktora					
Konservatuvar	Bölüm					
	Program					
	Çift Anadal					
	Yan Dal					
Yüksekokul	Program					
	Çift Anadal					
	Yan Dal					
Meslek Yüksekokulu	Bölüm					
	Program					
Toplam						

Bu tablo Tüm Eğitim Birimleri tarafından yalnız 2020 yılı verileri doğrultusunda dolduracaklardır. Öğrenci İşleri Daire Başkanlığı tarafından ise tüm üniversite verileri baz alınarak doldurulacaktır.

Tablo 38: Tıpta Uzmanlık Eğitimi Yapanların Dağılımı

Birim	Tıpta Uzmanlık Eğitimi Yapanlar				Yandal Uzmanlık Eğitimi Yapanlar			
	2018	2019	2020	Artış Oranı (%)	2018	2019	2020	Artış Oranı (%)
Tıp Fakültesi Kadrosunda								
Uluslararası Statüsünde								
Sağlık								
Toplam								

Bu tablo Öğrenci İşleri Daire Başkanlığı tarafından üniversite bazlı doldurulacaktır.

5.1.1- Öğrenci Sayısı

Tablo 39: Öğrenci Sayıları

GİRESUN ÜNİVERSİTESİ	Normal Öğretim Öğrenci Sayısı				İkinci Öğretim Öğrenci Sayısı				Toplam
	T.C Uyruklu Öğrenci		Uluslararası Öğrenci		T.C Uyruklu Öğrenci		Uluslararası Öğrenci		
FAKÜLTELER	Kız	Erkek	Kız	Erkek	Kız	Erkek	Kız	Erkek	
EĞİTİM FAKÜLTESİ									
FEN EDEBİYAT FAKÜLTESİ									
GÖRELE GÜZEL SANATLAR FAK.									
İKTİSADİ VE İDARİ BİLİMLER FAKÜLTESİ									
İSLAMİ İLİMLER FAKÜLTESİ									
MÜHENDİSLİK FAKÜLTESİ									
SAĞLIK BİLİMLERİ FAKÜLTESİ									
SPOR BİLİMLERİ FAKÜLTESİ									
TIP FAKÜLTESİ									
TİREBOLU İLETİŞİM FAK									
TURİZM FAKÜLTESİ									
DEVLET KONSERVATUVARI									
BULANCAK KADİR KARABAŞ UBYO									
GÖRELE UBYO									
ŞEBİNKARAHİSAR UBYO									
DENİZCİLİK FAKÜLTESİ									
DIŞ HEKİMLİĞİ FAKÜLTESİ									
SİVİL HAVACILIK YÜKSEKOKULU									
YABANCI DİLLER YÜKSEKOKULU									
TOPLAM(Lisans Programları)									

ENSTİTÜLER									
FEN BİLİMLERİ ENSTİTÜSÜ (Doktora)									
FEN BİLİMLERİ ENSTİTÜSÜ (Lisansüstü)									
SAĞLIK BİLİMLERİ ENSTİTÜSÜ									
SOSYAL BİLİMLER ENSTİTÜSÜ (Doktora)									
SOSYAL BİLİMLER ENSTİTÜSÜ (Lisansüstü)									
TOPLAM(Lisansüstü Programları)									
MESLEK YÜKSEKOKULLARI									
ALUCRA TURAN BULUTÇU MYO									
DERELİ MYO									
ESPİYE MYO									
EYNEŞİL KAMİL NALBANT MYO									
KEŞAP MYO									
SAĞLIK HİZMETLERİ MYO									
SOSYAL BİLİMLER MYO									
ŞEBİNKARAHİSAR SOSYAL BİLİMLER MYO									
ŞEBİNKARAHİSAR TEKNİK BİLİMLER MYO									
TEKNİK BİLİMLER MYO									
TİREBOLU MEHMET BAYRAK MYO									
BULANCAK ENDÜSTRİYEL SANATLAR MYO									
PİRAZİZ MYO									
TOPLAM(Önlisans Programları)									
GENEL TOPLAM									

Bu tablo Öğrenci İşleri Daire Başkanlığı tarafından üniversite bazlı doldurulacaktır.

5.1.3-Yatay Geçişle Üniversitemize Gelen Öğrencilerin Sayıları

Tablo 43: Yatay Geçiş ile Üniversitemize Gelen Öğrenci Sayısı

Fakülte/Enstitü/Yüksekokul/MYO	Kurum Dışı Gelen Öğrenci Sayısı			Artış Oranı %
	2018	2019	2020	

Bu tablo Öğrenci İşleri Daire Başkanlığı tarafından üniversite bazlı doldurulacaktır.

5.1.4- Uluslararası Öğrencilerin Sayısı

Tablo 44: Uluslararası Öğrenci Sayısı

Birim	Erkek			Kız			Toplam			Artış Oranı (%)	Toplam İçindeki Dağılım (%)
	2018	2019	2020	2018	2019	2020	2018	2019	2020		
Fakülteler											
Enstitüler											
Yüksekokullar											
MYO											
Toplam											100,00

Bu tablo Öğrenci İşleri Daire Başkanlığı tarafından üniversite bazlı doldurulacaktır.

5.1.5- Öğrencilere İlişkin Veriler

Tablo 45: Öğrencilere İlişkin Veriler

Birim/Bölüm	Öğretim Elemanı Sayısı (a)	Öğrenci Sayısı(b)	Mezun Sayısı(c)	b/a	c/b
Eğitim Fakültesi					
Alucra MYO					
Toplam					

Bu tablo Öğrenci İşleri Daire Başkanlığı tarafından üniversite bazlı doldurulacaktır.

5.1.6- Öğrenci Kulüpleri

Tablo 46: Öğrenci Toplulukları ve Sosyal Faaliyetler

Sıra No	Topluluklar	Üye Sayısı	Sosyal Faaliyet Sayısı	Artış Oranı (%)
1				
2				
3				
4				
5				
6				
7				
8				
9				
10				
11				
12				
13				
14				
15				
16				
17				
18				
19				
20				
21				
22				
23				
24				
25				
26				
27				
28				
29				
30				
31				
32				
33				
34				
35				
36				
37				
38				
39				
40				
41				

Bu tablo Sağlık, Kültür ve Spor Daire Başkanlığı tarafından üniversite bazlı doldurulacaktır.

5.2 Sağlık Hizmetleri

Hastanede Yeni Açılan Birimler (2020 yılında yeni açılan ünite veya birimler bu bölüme yazılacaktır. Hastane hakkında tarihsel gelişimi, organizasyon yapısı, altyapı durumu hakkında bilgiler verilmelidir.)

5.2.1 – Giresun Üniversitesi Hastaneleri İstatistik Bilgileri

Tablo 47: Giresun Üniversitesi Hastaneleri İstatistik Bilgileri

Bölmeler	Yatak Sayısı	Hasta Sayısı	Tetkik Sayısı
Acil servis hizmetleri			
Yoğun bakım			
Klinik			
Poliklinik hastası sayısı			
Laboratuvar hizmetleri			
Radyoloji ünitesi hizmetleri			
Nükleer tıp bölümünde verilen hizmetler			
Serviste Yatan Hasta			
Ameliyat sayısı			
Büyük Ameliyat			
Orta Ameliyat			
Küçük Ameliyat			
A Grubu Ameliyat			
B Grubu Ameliyat			
C Grubu Ameliyat			
D Grubu Ameliyat			
E Grubu Ameliyat			
Diğer Gününbirlik Ameliyat			
Yatak İşgal Oranı (%)			

Sağlık Araştırma ve Uygulama Merkezi veya Üniversite Eğitim-Araştırma Hastanesi Başhekimliği tarafından düzenlenecek olup, mevcut durumu yansıtmak üzere tablo üzerinde ekleme ve çıkarmalar yapılabilir.

5.3- İdari Hizmetler

Bu kısımda harcama biriminin görev, yetki ve sorumlulukları çerçevesinde faaliyet dönemi içerisinde yerine getirdiği hizmetlere özet olarak yer verilecektir.

Faaliyet dönemi gerçekleştirmelerine ilişkin bilgiler ise raporun [III. B-1 bölümündeki](#) “Faaliyet ve Proje Bilgileri” başlığı altında yer alacaktır.

5.3.1. Adli ve İdari Yargı Hizmetleri

Tablo 48: Yürütülen Davalar

Davacılar	Devir	Açılan	Toplam	Sonuçlanan	DevamEden(idareMahkemesi)	DevamEden(Temyizde)
AkademikPers.						
İdariPers.						
Öğrenci						
Üniversite						
ÜniversiteDışı						
Toplam						

Bu tablo Hukuk Müşavirliği tarafından üniversite bazlı doldurulacaktır.

Tablo 49: Sonuçlanan Davalar

Davacılar	Kazanılan	Kaybedilen	Toplam	Kazanma Oranı
Akademik				
İdari				
Öğrenci				
Üniversite				
ÜniversiteDışı				
Toplam				

Bu tablo Hukuk Müşavirliği tarafından üniversite bazlı doldurulacaktır.

Tablo 50: İcra Takipleri

Davacılar	Devir	Açılan	Toplam	Tahsilat	Devam
Dosya Sayısı					
Takip Miktarı					

Bu tablo Hukuk Müşavirliği tarafından üniversite bazlı doldurulacaktır.

5.3.2. Yürütülen Soruşturmalar

Tablo 51: Yürütülen Soruşturmalar

Soruşturma Türü	Devir	Açılan	Toplam	Sonuçlanan	Devam Eden
Ön İnceleme					
Disiplin Soruşturması					
Ceza Soruşturması					
Disiplin+Ceza Soruşturması					
Rektörlükçe Açılan(Öğrenci)					
Okuluna Gönderilen(Öğrenci)					
Birimine Gönderilen (Akademik + İdaripersonel)					
Genel Toplam					

Bu tablo Hukuk Müşavirliği tarafından üniversite bazlı doldurulacaktır.

5.4-Diğer Hizmetler

Birim tarafından 2020 yılında görev alanına giren faaliyetler dışında yapmış olduđu çalışmalar ve yukarda tanımlanamayan faaliyetler bu bölümde yer alacaktır.

Tablo 52: Hizmet, Bilim-Sanat, Teşvik ve Başarı Ödülleri Alan Kişi Sayısı

Ödül türü	2020
Bilim Teşvik Ödülü	
Eđitime Katkı Ödülü	
Topluma Hizmet Ödülü	
TÜBİTAK Ödülü	
TÜBA Ödülü	
Toplam Ödül	

Bu tablo Tüm Eğitim Birimleri tarafından doldurulacaktır.

Tablo 53: Protokol/Sözleşme ve İşbirliđi Anlaşmaları

S. N.	Kurum-Kuruluş Adı	Anlaşmanın İçeriđi	İmzalanma Tarihi
1			
2			
3			
4			
5			
6			
7			
8		

Bu tablo Genel Sekreterlik ve Özel Kalem Koordinasyonu ile üniversite bazlı doldurulacaktır.

Tablo54: 2020 Yılında Yapılan Toplumsal Sorumluluk Projeleri ve Faaliyetleri

ProjeAdı	Yürüten Birim

Bu tablo Tüm Birimler tarafından doldurulacaktır.

Tablo55: 2020 Dönemi İş Sağlığı ve Güvenliği Eğitim Uygulamaları

Eğitim Adı	Eğitim Saati	Katılımcı Sayısı	YürütülenBirim

Bu tablo İş Sağlığı ve Güvenliği Koordinatörlüğü tarafından doldurulacaktır.

Tablo 56: Eğitim, Danışmanlık, Kurs ve Sertifika Programları

Program	Program Saati	Katılımcı Sayısı		
		Kurumiçi	KurumDışı	Toplam
.....Eğiticilerin EğitimiProgramı				
.....Sertifika Programı				
.....Kursu				
.....Danışmanlık Hizmeti				

Bu tablo İş Sağlığı ve Güvenliği Koordinatörlüğü tarafından doldurulacaktır.

6- Yönetim ve İç Kontrol Sistemi

(Birim in atama, satın alma, ihale gibi karar alma süreçleri, yetki ve sorumluluk yapısı, mali yönetim, harcama öncesi kontrol sistemine ilişkin yer alan tespit ve değerlendirmeler yer alır.)

6.1. Ön Mali Kontrol Faaliyetleri

Tablo 57: Yıllar İtibariyle Ön Mali Kontrole İlişkin Sonuçlar

Açıklamalar	Yıl	Ödeme Emri Belgesi (Yazısız)	Yazılı Uygun Görüş Sorulan	Genel Toplam	Artış Oranı
Ön Mali Kontrole Gönderilen Dosya					
Uygun Görüş Verilen					
Uygun Görüş Verilmeyen					

Bu tablo Strateji Geliştirme Daire Başkanlığı tarafından doldurulacaktır.

6.1. İç Denetim Faaliyetleri

Tablo 58. Gerçekleştirilen Denetimlerin Dağılımı

Sıra No	Denetim Numarası	Denetlenen Birim/İlgili Birim	Denetim Konusu	Denetim Raporu Tarihi
1				
2				
3				
4				
5				
6				
7				
8				
9				
10				

Bu tablo İç Denetim Birimi tarafından doldurulacaktır.

Tablo 59: Gerçekleştirilen İzlemelerin Dağılımı

Sıra No	Denetim Numarası	İzlemeninAdı	İzleme YapılanBirim	İzleme YapılanTarihler
1				
2				
3				
4				
5				
6				
7				
8				
9				
10				

Bu tablo İç Denetim Birimi tarafından doldurulacaktır.

6.2.Dış Denetim

(Bu bölümde birimlerimiz bir değerlendirme yapmayacaklardır. Bu bölüm Genel Sekreterlikle iş birliği içerisinde Strateji Geliştirme Daire Başkanlığı tarafından yazılacaktır.)

D- Diğer Hususlar

(Bu başlık altında, yukarıdaki başlıklarda yer almayan ancak birimin açıklanmasını gerekli gördüğü diğer konular özet olarak belirtilir.)

1. Erasmus Programı

(Bu bölümde Erasmus Koordinatörlüğü tarafından Erasmus Programı hakkında kısa tanıtım, koordinatörlük bünyesinde yürütülen çalışmalar ve mali konularda genel bilgiler verilecektir. Daha sonra aşağıdaki tablo doldurulacaktır.)

Tablo60:Yıllar itibarıyla Akademik Yılı Erasmus İstatistik Verileri

	2018	2019	2020
Giden Öğrenci Öğrenim Hareketliliği			
Giden Öğrenci Staj Hareketliliği			
Giden Personel Ders Verme Hareketliliği			
Giden Personel Eğitim Alma Hareketliliği			
Gelen Öğrenci Öğrenim Hareketliliği			
Gelen Öğrenci Staj Hareketliliği			
Gelen Personel Ders Verme Hareketliliği			
Gelen Personel Eğitim Alma Hareketliliği			
Toplam hareketlilik sayısı			
Aktif Mevcut Anlaşma Sayısı			

Tablo 61: Erasmus Koordinatörlüğü Protokol Yapılan Üniversiteler

S.No.	Üniversite Adı	Ülke	Protol İmzalam Tarihi
1			
2			
3			
4			
5			
6			
7			
8			
9			
10			
11			
12			
13			
14			
15			
16			
17			
18			
19			
20			

2- Farabi Değişim Programı

Bu bölümde Farabi Koordinatörlüğü tarafından Farabi Değişim Programı hakkında kısa tanıtım, koordinatörlük bünyesinde yürütülen çalışmalar ve mali konularda genel bilgiler verilecektir. Daha sonra aşağıdaki tablo doldurulacaktır.

Tablo 62 Farabi Değişim Programı Kapsamında Gelen Öğrenci Bilgileri

Yararlananlar	Bölümü	Toplam Yarıyıl	Geldiği Üniversite
Gelen Öğrenci			
Giden Öğrenci			

Tablo 63: Farabi Değişim Programı Protokol Yapılan Üniversiteler

S.No	Protokol İmzalanan Üniversiteler
1	
2	
3	
4	
5	
6	
7	
8	
9	
10	

3- Mevlana Değişim Programı

Bu bölümde Mevlana Koordinatörlüğü tarafından Mevlana Değişim Programı hakkında kısa tanıtım, koordinatörlük bünyesinde yürütülen çalışmalar ve mali konularda genel bilgiler verilecektir. Daha sonra aşağıdaki tablo doldurulacaktır.

Tablo 64: Mevlana Programı Değişim Sayıları

	2018	2019	2020
Mevlana Gelen Öğrenci Sayısı			
Mevlana Giden Öğrenci Sayısı			
Mevlana Gelen Öğretim Elemanı			
Mevlana Giden Öğretim Elemanı			

Tablo 65: Mevlana Değişim Programı Protokol Yapılan Üniversiteler

S.No.	Üniversite	Ülke	Tarih
1			
2			
3			
4			
5			
6			
7			
8			
9			
10			
11			
12			
13			
14			
15			
16			
17			
18			
19			
20			

Tablo 66: Yıllar İtibari İle Değişim Programları Bütçe Hareketleri

Değişim Programları	Yıllar	Başlangıç Tutarı	Harcanan
Erasmus Değişim Programı*	2018		
	2019		
	2020		
Farabi Değişim Programı**	2018		
	2019		
	2020		
Mevlana Değişim Programı***	2018		
	2019		
	2020		

Bu tablo ilgili birimler tarafından doldurulacaktır.

3- YÖK Burs Programı

Tablo 67. YÖK Burs Programı

	Lisans	100/2000 Doktora
Burs Programındaki Alan Sayısı		
Öğrenci Sayısı		
Harcama		

Bu tablo Öğrenci İşleri Daire Başkanlığı tarafından doldurulacaktır.

Tablo 68. YUDAP Programı

Bütçesi			
Giden Sayısı	2020 Yılında YÖK Tarafından	Önceki Yıllardan Devr	Harcanan

II- AMAÇ ve HEDEFLER

Bu bölümde, birimin stratejik amaç ve hedeflerine, faaliyet yılı önceliklerine ve izlenen temel ilke ve politikalarına kısaca yer verilir.

A- Amaç ve Hedefleri

Tablo 69: Stratejik Amaçlar ve Hedefler

Stratejik Amaçlar	Stratejik Hedefler
Stratejik Amaç-1	Hedef-1
	Hedef-2
	Hedef-3
Stratejik Amaç-2	Hedef-1
	Hedef-2
	Hedef-3

Bu tablo Strateji Geliştirme Daire Başkanlığı tarafından üniversite bazlı olarak doldurulacaktır.

B- Temel Politikalar ve Öncelikler

Bu bölüm Strateji Geliştirme Daire Başkanlığı tarafından üniversite bazlı olarak doldurulacaktır.

C- Diğer Hususlar

(Bu başlık altında, yukarıdaki başlıklarda yer almayan ancak birimin açıklanmasını gerekli gördüğü diğer konular özet olarak belirtilir.)

III- FAALİYETLERE İLİŞKİN BİLGİ VE DEĞERLENDİRMELER

Faaliyetlere ilişkin bilgi ve değerlendirmeler: Bu bölümde, mali bilgiler ile performans bilgilerine detaylı olarak yer verilir. Bu bölüm Strateji Geliştirme Daire Başkanlığı tarafından üniversite bazlı olarak doldurulacaktır.

A- Mali Bilgiler

(Kamu İdarelerince Hazırlanacak Faaliyet Raporları Hakkında Yönetmeliğin 18/c maddesi gereğince Mali bilgiler başlığı altında)

- Kullanılan kaynaklara,
- Bütçe hedef ve gerçekleştirmeleri ile meydana gelen sapmaların nedenlerine,
- Varlık ve yükümlülükler ile yardım yapılan birlik, kurum ve kuruluşların faaliyetlerine ilişkin bilgilere,
- Temel mali tablolara ve bu tablolara ilişkin açıklamalara yer verilir.

Ayrıca, yapılmışsa iç ve dış mali denetim sonuçları hakkındaki özet bilgiler de bu başlık altında yer alır.

1- Bütçe Uygulama Sonuçları

Tablo 70: 2020 Yılı Bütçesinin Ekonomik Sınıflandırmanın İkinci Düzeyine Göre Gerçekleştirilmesi

Kod	Ekonomik Sınıflandırma	2020 Yılı Başlangıç Ödeneği	2020 Yılı İçinde Eklenen	2020 Yılı İçinde Düşülen	2020 Yılı Toplam Ödenek	2020 Yılı Toplam Harcama	2020 Yılı Kalan	Harcamanın Toplam Ödeneğe Oranı (%)
01	PERSONEL GİDERLERİ							
01.1	Memurlar							
01.2	Sözleşmeli Personel							
01.3	İşçiler							
01.4	Geçici Personel							
01.5	Diğer Personel							
02	SOS. GÜV.KUR. DEV. PRİMİ GİDERLERİ							
02.1	Memurlar							
02.2	Sözleşmeli Personel							
02.3	İşçiler							
02.4	Geçici Personel							
02.5	Diğer Personel							
03	MAL VE HİZMET ALIM GİDERLERİ							
03.1	Üretime Yön. Mal ve Malzeme Alımları							
03.2	Tüketime Yön. Mal ve Malzeme Alımları							
03.3	Yolluklar							
03.4	Görev Giderleri							
03.5	Hizmet Alımları							
03.6	Temsil ve Tanıtma Giderleri							
03.7	Menkul Mal Alım Bakım ve Onarım Giderleri							
03.8	Gayrimenk.Mal, Bakım ve Onarım Gid.							
05	CARİ TRANSFERLER							
05.1	Görev Zararları							
05.3	Kar Amacı Gütm. Kuruluşlara Yapılan Transf.							

05.4	Hane Halkına Yapılan Transferler							
06	SERMAYE GİDERLERİ							
06.1	Mamul Mal Alımları							
06.3	Gayri Maddi Hak Alımları							
06.4	Gayrimenkul Alımları ve Kamulaştırması							
06.5	Gayrimenkul Sermaye Üretim Giderleri							
06.6	Menkul Malların Büyük Onarım Giderleri							
06.7	Gayrimenkul Büyük Onarım Giderleri							
	TOPLAM							

Bu bölüm Strateji Geliştirme Daire Başkanlığı tarafından üniversite bazlı olarak doldurulacaktır.

Tablo 71:2020 Yılı Başlangıç Ödeneğine Göre Ekonomik Sınıflandırmanın Birinci Düzeyinde Bütçe Başlangıç Ödeneği İçindeki Payı

	GİDERİN EKONOMİK SINIFLANDIRMASI	BAŞLANGIÇ ÖDENEĞİ(TL)	2020 YILI BÜTÇESİ İÇİNDEKİ PAYI (%)
1	Personel Giderleri		
2	Sos. Güv. Kur.Dev.PrimiGid.		
3	Mal ve Hiz. Alım Giderleri		
5	Cari Transferler		
6	Sermaye Giderleri		
	TOPLAM		

Tablo 72: 2020 Yılı Toplam Ödeneğe Göre Ekonomik Sınıflandırmanın Birinci Düzeyinde Bütçe Gerçekleşmeleri

	GİDERİN EKONOMİK SINIFLANDIRMASI	YILSONU TOPLAM ÖDENEK	TOPLAM ÖDENEK İÇİNDEKİ PAYI (%)
1	Personel Giderleri		
2	Sos. Güv. Kur.Dev.PrimiGid.		
3	Mal ve Hiz. Alım Giderleri		
5	Cari Transferler		
6	Sermaye Giderleri		
	TOPLAM		

Tablo 73: 2020 Yılı Bütçesi Ekonomik Sınıflandırmasının Birinci Düzeyinin Harcamalarının Toplam Harcama İçerisindeki Payı

	GİDERİN EKONOMİK SINIFLANDIRMASI	YILSONU TOPLAM HARCAMA (TL)	TOPLAM HARCAMA İÇİNDEKİ PAYI (%)
1	Personel Giderleri		
2	Sos. Güv. Kur.Dev.PrimiGid.		
3	Mal ve Hiz. Alım Giderleri		
4	Cari Transferler		
5	Sermaye Giderleri		
	TOPLAM		

Bu bölüm Strateji Geliştirme Daire Başkanlığı tarafından üniversite bazlı olarak doldurulacaktır.

Tablo 74: B Cetveli (1/2)

BCETVELİ												
EKO.KOD.				AÇIKLAMALAR	HazineYardı mı	ÖZGELİRLER						GENELTOPLA M
I	II	III	IV			Diğ.Faal.Ge	Bil.Arş.(DÖS E+	KiraGeliri	SKSÖzgelir	YazOkulu	İkinciÖğreti	
03				Teşabbüs ve MülkiyetGelirleri								
				Mal ve Hizmet SatışGelirleri								
		1		Mal SatışGelirleri								
			01	Şartname , Basılı Evrak, Form								
		2		HizmetGelirleri								
			29	Birinci Öğretimden Elde EdilenGelirler								
			31	İkinci Öğretimden Elde EdilenGelirler								
			32	Yaz OkuluGelirleri								
			33	Tezsiz Yüksek LisansGelirleri								
			38	Yurt Yatak ÜcretiGelirleri								
			40	Otopark İşletmesi Gelirleri								
			99	Diğer HizmetGelirleri								
				KiraGelirleri								
		1		TaşınmazKiralari								
			04	Spor Tesisi KiraGelirleri								
			05	Kültür Amaçlı Tesis KiraGelirleri								
			99	Diğer Taşınmaz KiraGelirleri								

Bu bölüm Strateji Geliştirme Daire Başkanlığı tarafından üniversite bazlı olarak doldurulacaktır.

Tablo 74: B Cetveli (2/2)

BCETVELİ												
EKO.KOD.				AÇIKLAMALAR	HazineYardı mı	ÖZGELİRLER					GENELTOPLA M	
I	II	III	IV			Diğ.Faal.Ge	Bil.Arş.(DÖS E+	KiraGeliri	SKSÖzgelir	YazOkulu		İkinciÖğreti
04				AlınanBağışveYardımlarileÖzelGelirle								
	2			MerkeziYönetimBütçesineDahildir.AI								
		1		Cari								
			01	Hazineyardımı								
		2		Sermaye								
			01	Hazineyardımı								
05				DiğerGelirler								
	1			FaizGelirleri								
		9		DiğerFaizler								
			01	Kişilerden AlacaklarFazileri								
			03	MevduatFaizleri								
	2			Kişi ve Kurumlardan AlınanPaylar								
		6		Özel Bütçeli İdarelere AitPaylar								
			16	Araştırma Projeleri GelirleriPayı								
	9			Diğer ÇeşitliGelirler								
		1		Diğer ÇeşitliGelirler								
			01	İrat Kaydedilecek NakdiTeminatlar								
			03	İrat Kaydedilecek TeminatMektupları								
			19	Öğrenci Katkı Payı TelafiGelirleri								
KURUM TOPLAMI												

Bu bölüm Strateji Geliştirme Daire Başkanlığı tarafından üniversite bazlı olarak doldurulacaktır.

1.1-Bütçe Giderleri

2- Temel Mali Tablolara İlişkin Açıklamalar

(Birim bilanço, faaliyet sonuçları tablosu, bütçe uygulama sonuçları tablosu, nakit akım tablosu ve gerekli görülen diğer tablolara bu başlık altında yer verir ve tabloların önemli kalemlerine ilişkin değişimler ile bunlara ilişkin analiz, açıklama ve yorumlara yer verilir.)

2.1. Bütçe Büyüklüğü Tablosu

Tablo 75: Bütçenin Yıllar itibarıyla Gelişimi

Açıklama			2018	2019	2020
YÖK+ Tüm Üniversitelerin Bütçesi	Kesintili Bütçe Ödeneği	(a)			
Üniversite Bütçesi		(b)			
Üniversite Bütçesinin Toplamdaki Payı(%)		(b)/(a) *100			

2.2. Diğer Tablolar

Tablo 76:2020 Yılı Diğer Tablolar

Açıklama			Personel Giderleri	SGK Devlet Primi Giderleri	Mal ve Hizmet Alım Giderleri	Cari Transferler	Sermaye Giderleri
YÖK+ Üniversiteler Üniversite Bütçesi	Kesintili Bütçe	(a)					
	Ödeneği	(b)					
Üniversite Bütçesinin Toplamdaki		(b)/(a) *100					

3- Mali Denetim Sonuçları

(Birim iç ve dış mali denetim raporlarında yapılan tespit ve değerlendirmeler ile bunlara karşı alınan veya alınacak önlemler ve yapılacak işlemlere bu başlık altında yer verilir.)

4- Diğer Hususlar

(Bu başlık altında, yukarıdaki başlıklarda yer almayan ancak birimin mali durumu hakkında gerekli görülen diğer konulara yer verilir.)

B- Performans Bilgileri

Kamu İdarelerince Hazırlanacak Faaliyet Raporları Hakkında Yönetmeliğin 18/c maddesi gereğince Performans bilgileri başlığı altında,

—birimin stratejik plan ve performans programı uyarınca yürütülen faaliyet ve projelerine,

—performans programında yer alan performans hedef ve göstergelerinin gerçekleşme durumu ile meydana gelen sapmaların nedenlerine,

—diğer performans bilgilerine ve bunlara ilişkin değerlendirmelere yer verilir.

1- Faaliyet ve Proje Bilgileri

Bu başlık altında, faaliyet raporunun ilişkin olduğu yıl içerisinde yürütülen faaliyet ve projeler ile bunların sonuçlarına ilişkin detaylı açıklamalara yer verilecektir.

1.1.Faaliyet Bilgileri

1.1.1- Ulusal ve Uluslararası Bilimsel Toplantılar

Tablo 77: Faaliyet Bilgileri Tablosu

FAALİYET TÜRÜ	SAYISI
Sempozyum ve Kongre	11
Konferans	
Panel	
Seminer	
Açık Oturum	
Söyleşi	
Tiyatro	
Konser	
Sergi	14
İmza Günü	
Turnuva	
Teknik Gezi	
Eğitim Semineri	
Eğlence/Şenlik Türü Etkinlik	
Akademik Kurul	
Kariyer Günü	
Kitap Bölümü	2

Tüm Birimler (Daire Başkanlıkları hariç) tarafından doldurulacaktır.

1.1.2- Öğrencilere Verilen Burslar ve Danışmanlık Hizmeti

Tablo 78: Öğrencilere Verilen Burslar

	2018			2019			2020		
	Saat	Kişi Sayısı	Bedeli	Saat	Kişi Sayısı	Bedeli	Saat	Kişi Sayısı	Bedeli
YemekBursu									
KısmiZamanlı Bursu									
YÖK Bursu									

Bu tablo Sağlık Kültür ve Spor Daire Başkanlığı tarafından doldurulacaktır.

Tablo 79: Psikolojik Danışma Hizmeti Alan Öğrenci Sayıları

Açıklamalar		Kadın			Erkek			Toplam		
		2018	2019	2020	2018	2019	2020	2018	2019	2020
Sağlık Hizmeti	BaşvuruSayısı									
	RandevuSayısı									

Bu tablo Psikolojik Danışmanlık Uygulama ve Araştırma Merkezi tarafından doldurulacaktır.

1.1.3- Spor Faaliyetleri

Bu başlık altında, faaliyet raporunun ilişkin olduğu yıl içerisinde yürütülen faaliyet ve projeler ile bunların sonuçlarına ilişkin detaylı açıklamalara yer verilecektir.

Tablo 80: Sporcu Bilgileri

Açıklamalar	Katılınan Spor Dalı	MüsabakalaraKatılan KişiSayısı	KazanılanMadalya Sayısı	MilliSporcuSayısı
Öğrenci				
Personel				
Toplam				

Bu tablo Sağlık Kültür ve Spor Daire Başkanlığı tarafından üniversite bazlı olarak doldurulacaktır.

Tablo83: Yıllar itibari ile Atıf İndekslerde Yer Alan Giresun Üniversitesi Adresli Yayınlar

	Yıl	Makale	Derleme	Diğer Yayınlar	Toplam
WOS'da indekslenen (SCI, SSCI ve A&HCI)	2019				
	2020				
WOS tüm indeksler (SCI, SSCI, A&HCI, ESCI, CPCI, BKCI)	2019				
	2020				
Scopus	2019				
	2020				

Bu tablo Tüm Eğitim Birimleri tarafından doldurulacaktır.

Tablo 84: Editörlük ve Hakemlik Yapan Öğretim Üyesi Sayıları

Birimler	Editörlük/Hakemlik Yapan Öğretim Üyesi Sayısı	Editörlük/Hakemlik Yapılan Kitap Sayısı	Dergi Hakemliği Yapan Öğretim Üyesi Sayısı	Hakemliği Yapılan Dergi Sayısı
	1		3	3
TOPLAM	1		3	3

Bu tablo Tüm Eğitim Birimleri tarafından doldurulacaktır.

1.4. Proje Bilgileri

Tablo 85: Yatırım Projeleri Uygulama Durumu

Sektör: Yükseköğretim					
ProjeNo	ProjeAdı	Karakteristiği	ProjeBütçesi	Gerçekleşen Fiili Harcama	Gerçekleşme Oranı

Bu tablo Yapı İşleri ve Teknik Daire Başkanlığı tarafından doldurulacaktır.

Tablo 86: Bilimsel Araştırma Proje Sayısı

Yıl	Projeler	Önceki Yıldan Devreden Proje (A)			Yıl İçinde Eklenen Proje (B)		Toplam (A+B)		Yıl İçinde Tamamlanan/İptal Edilen/Durdurulan Proje		
		Para Birimi	Proje Sayısı	Proje Bütçesi	Proje Sayısı	Proje Bütçesi	Proje Sayısı	Proje Bütçesi	Proje Sayısı	Proje Bütçesi	
2019	Hazine*	₺									
	AB	€									
	Tübitak	₺									
	Santex	₺									
	Bil.Araş.Proj.	₺									
	Döner Sermaye	₺									
	Diğer	₺									
		€									
\$											
£											
2020	Hazine*	₺									
	AB	€									
	Tübitak	₺									
	Santex	₺									
	Bil.Araş.Proj.	₺									
	Döner Sermaye	₺									
	Diğer	₺									
		€									
\$											
£											

Bu tablo BAP tarafından doldurulacaktır.

2- Performans Sonuçları Tablosu

Giresun Üniversitesi 2020-2024 Stratejik Planında yer alan Üniversitemiz **PERFORMANS GÖSTERGELERİ LİSTESİ** bu bölüme yer alacaktır.

Tablo 87: Stratejik Plan Performans Göstergeleri

GİRESUN ÜNİVERSİTESİ 2020-2024 STRATEJİK PLANI PERFORMANS GÖSTERGELERİ		
S.N.	Performans Göstergesi	2020 Yılı Gerçekleşme Oranı
1	PG1.1.1: Üniversite doluluk oranı	
2	PG1.1.2: Öğrenciyi üniversitede tutma oranı	
3	PG1.1.3: Normal süresinde mezun olan lisans öğrencisi oranı	
4	PG1.2.1: Yan dal program sayısı	
5	PG1.2.2: Yan dal programlarından mezun olan öğrenci sayısı	
6	PG1.2.3: Çift ana dal program sayısı	
7	PG1.2.4: Çift ana dal programlarından mezun olan öğrenci sayısı	
8	PG1.3.1: Üniversite fakültelerinin bölümlerine en yüksek puanla yerleşen öğrencilerin başarı sıralaması ortalaması	
9	PG1.3.2: Üniversite giriş sınavlarında ilk yirmi bine girip üniversiteyi tercih eden öğrenci sayısı	
10	PG1.3.3: Yabancı uyruklu öğrenci sayısının toplam öğrenci sayısına oranı	
11	PG1.3.4: Uluslararası değişim programlarına katılan öğrenci sayısı	
12	PGG1.3.5: Uluslararası değişim programlarından gelen öğrenci sayısı	
13	PG2.1.1: Öğrenci memnuniyet düzeyi	
14	PG2.1.2: İdari personelin memnuniyet düzeyi	
15	PG2.1.3: Öğretim elemanlarının memnuniyet düzeyi	
16	PG2.1.4: Dış paydaş memnuniyet düzeyi	
17	PG2.1.5: Mezun öğrenci memnuniyet düzeyi	
18	PG2.2.1: Öğretim üyesi başına düşen haftalık ders saati sayısı	
19	PG2.2.2: Öğretim üyesi başına düşen öğrenci sayısı	
20	PG2.2.3: Öğretim elemanı başına düşen öğrenci sayısı	
21	PG2.2.4: İdari personel sayısının öğrenci sayısına oranı	
22	PG2.2.5: İdari personel sayısının öğretim elemanı sayısına oranı	
23	PG2.3.1: Ulusal bilimsel etkinlik sayısı	
24	PG2.3.2: Uluslararası bilimsel etkinlik sayısı	
25	PG2.3.3: Araştırma amaçlı yurtdışına kısa süreli giden öğretim elemanı sayısı	
26	PG2.3.4: Araştırma amaçlı yurtdışına uzun süreli giden öğretim elemanı sayısı	
27	PG2.3.5: Uluslararası değişim programlarından yararlanan öğretim üyesi oranı	
28	PG2.4.1: Hizmetiçi eğitim alan idari personelin toplam idari personele oranı	
29	PG2.4.2: Eğiticilerin eğitimi programına katılan öğretim elemanı sayısı	
30	PG2.4.3: Öğretim elemanlarının aktif katılım sağladığı uluslararası bilimsel etkinlik sayısı	
31	PG3.1.1: Disiplinler arası lisansüstü program sayısı	
32	PG3.1.2: Disiplinler arası lisansüstü programlarda kayıtlı öğrenci sayısı	

33	PG3.1.3: Disiplinler arası Ar-Ge projesi sayısı	
34	PG3.1.4: Disiplinler arası programları tamamlayan öğrencilerin oranı	
35	PG3.2.1: Ar-Ge projesine katılan öğretim elemanı oranı	
36	PG3.2.2: Ulusal düzeyde alınan teşvik ödülü sayısı	
37	PG3.2.3: Uluslararası düzeyde alınan teşvik ödülü sayısı	
38	PG3.2.4: Tamamlanan kamu finansmanlı araştırma projesi sayısı	
39	PG3.2.5: Tamamlanan uluslararası finansmanlı araştırma projesi sayısı	
40	PG3.3.1: Lisansüstü programı sayısı	
41	PG3.3.2: Lisansüstü öğrenci oranı	
42	PG3.3.3: Lisansüstü programlarını tamamlayan öğrencilerin oranı	
43	PG3.3.4: Yayına dönüşen lisansüstü tezi oranı	
44	PG3.4.1: URAP endeksine göre Türkiyede bulunan devlet üniversiteleri arasında Üniversitenin bulunduğu sıra	
45	PG3.4.2: Öğretim elemanı başına ulusal bilimsel dergilerde yapılan yayın sayısı	
46	PG3.4.3: Öğretim elemanı başına atf sayısı	
47	PG3.4.4: En az bir atf alan yayınların toplam yayın sayısına oranı	
48	PG3.4.5: Öğretim elemanlarının aktif katılım sağladığı, öğretim elemanı başına ulusal bilimsel etkinliklerde sunulan bildiri sayısı	
49	PG3.5.1: Uluslararası akademik sıralamada üniversitenin yeri	
50	PG3.5.2: Öğretim elemanı başına uluslararası bilimsel dergilerde yapılan yayın sayısı	
51	PG3.5.3: Öğretim elemanı başına atf sayısı	
52	PG3.5.4: En az bir atf alan yayınların toplam yayın sayısına oranı	
53	PG3.5.5: Öğretim elemanlarının aktif katılım sağladığı, öğretim elemanı başına uluslararası bilimsel etkinliklerde sunulan bildiri sayısı	
54	PG4.1.1: Toplumla katkı amaçlı düzenlenen etkinlik sayısı	
55	PG4.1.2: Sosyal sorumluluk projesi sayısı	
56	PG4.1.3: STK ve Sanayi Kuruluşları ile ortaklaşa yapılan/yürütülen toplantı veya etkinlik sayısı	
57	PG4.1.4: Engelli dostu bina sayısının toplam bina sayısına oranı	
58	PG4.2.1: Üniversitenin tanıtımına ilişkin üniversite içi/dışında yapılan fuar, tanıtım günleri vb. etkinlik sayısı	
59	PG4.2.2: Çevre duyarlılığına ilişkin yapılan toplam faaliyet sayısı	
60	PG4.2.3: Ulusal ve yerel medya mensupları ile yapılan bilgilendirme toplantıları sayısı	
61	PG4.2.4: Ulusal ve yerel medyada Üniversite faaliyetleri hakkında çıkan basılı ve dijital haber sayısı	
62	PG4.2.5: Giresun şehri veya Karadeniz bölgesine Yönelik Hazırlanan Lisans Üstü Tez Sayısı	
63	PG4.3.1: Tamamlanan girişimcilik projesi sayısı	
64	PG4.3.2: Laboratuvarlardan üniversite dışına verilen hizmet sayısı	
65	PG4.3.3: Yenilikçilik ve girişimcilik temalı ders sayısı	
66	PG4.3.4: Girişimcilik temalı öğrenci Topluluklarına veya gruplarına üye öğrenci sayısı	
67	PG4.3.5: Girişimcilik sertifikası alan öğrenci sayısı	
68	PG5.1.1: Öğrenci başına düşen eğitim amaçlı mekân büyüklüğü	
69	PG5.1.2: Akademisyen başına düşen ofis mekân büyüklüğü	
70	PG5.1.3: İdari personel başına düşen ofis mekân büyüklüğü	
71	PG5.1.4: Öğrenci başına düşen araştırma amaçlı mekân büyüklüğü	
72	PG5.1.5: Kapalı alanlarda m2 başına düşen enerji tüketim gideri.	

73	PG5.2.1: Uzaktan eğitimle verilen ders sayısı	
74	PG5.2.2: E-öğretim sistemine yüklenen ders materyal sayısı	
75	PG5.2.3: Teknoloji tabanlı sistemle desteklenen derslik sayısı	
76	PG5.3.1: Kütüphane basılı kaynak sayısı	
77	PG5.3.2: Kütüphane elektronik kaynak sayısı	
78	PG5.3.3: Dijitalleştirilen kaynak sayısı	
79	PG5.3.4: Kütüphane elektronik veritabanı sayısı	
80	PG5.3.5: Kütüphane kayıtlı kullanıcı sayısı	
81	PG5.4.1: Lisanslanan patent/faydalı model/tasarım sayısı	
82	PG5.4.2: Öğretim elemanları veya öğrenciler tarafından kurulan şirket sayısı	
83	PG5.4.3: Üniversite-Sanayi işbirliği kapsamında verilen danışmanlık sayısı	
84	PG5.4.4: İlin mevcut sorunlarını çözmeye, üniversitenin ve diğer eğitim kurumlarında eğitim altyapısını artırmaya yönelik projelerin sayısı	
85	PG5.4.5: Yürütülen toplantı, seminer, eğitim, kariyer günleri ve proje pazarlarının sayısı	

Bu bölüm Strateji Geliştirme Daire Başkanlığı tarafından üniversite bazlı olarak doldurulacaktır.

NOT: Bu alanda ayrıca Bütçe Şubesinden alınacak “Bütçe Performans Göstergesi Sonuçları Formu (Form-4) yerleştirilecektir.

3- Performans Sonuçlarının Değerlendirilmesi

Performans Gösterge listesindeki sonuçlar göz önünde bulundurularak birimin stratejik amaç, hedef ve performans göstergeleri hedef ve gerçekleşme/başarı oranları değerlendirilecek, çalışma yapılmayan veya sapma yaşanan amaç, hedef ve göstergelerle ilgili bilgi verilecektir.

2020 yılı için bir sempozyum planlanmıştır. Ancak COVID 19 pandemisi nedeniyle bu hedef gerçekleştirilememiştir.

4- Performans Bilgi Sisteminin Değerlendirilmesi

Covid 19 şartları düşünülerek; Öğretim Elemanı sayısına göre bakıldığında ve akademik teşvik başvuru sayısı değerlendirildiğinde 2020 dönemine ait performans düzeylerinin ortalama düzeyde olduğu gözlemlenmiştir.

5- Diğer Hususlar

(Bu başlık altında, yukarıdaki başlıklarda yer almayan ancak birimin performans durumu hakkında gerekli görülen diğer konulara yer verilir.)

IV- KURUMSAL KABİLİYET ve KAPASİTENİNDEĞERLENDİRİLMESİ

Bu bölümde birimlerin, teşkilat yapısı, organizasyon yeteneği, teknolojik kapasite unsurları açısından içsel durum değerlendirmesi sonuçlarına ve yıl içinde tespit edilen üstün ve zayıf yönlere yer verilir.

A- Üstünlükler

- Fakültemiz kampüsünün genişlemeye müsait bir yerde olması,
- Üst düzey teknolojik malzemenin bulunduğu grafik tablet ve bilgisayar donanımına sahip olması,
- Diploma basımı da yapabildiğimiz üst düzey baskı malzemelerinin bulunması

B- Zayıflıklar

- Öğrencilerin sosyal, kültürel ve sportif anlamda imkanlarının yeterli olmaması,
- İdari ve Akademik personel sayısının yetersiz olması,
- Fiziki koşulların önümüzdeki yıllarda alınacak öğrencilerin ihtiyaçlarına yetemeyecek olması,
- Maddi kaynaklarının yetersiz olması
- Fakültenin il merkezine ve hatta ilçe merkezine uzakta olması
- Öğrenin malzeme temini sorunu

C- Değerlendirme

Tüm bu koşullar göz önünde bulundurularak Üniversitenin kimliği olan ve öğrencilerinin tamamının (grafik, müzik, resim) malzeme temini sorunları yaşadığı Güzel Sanatlar Fakültesinin merkezde olmasının gerekliliği söz konusudur. İlçelere daha çok bilgisayar programcılığı vb önlisans programlarının verilmesinin gerekliliği öngörülmüştür.

V- ÖNERİ VE TEDBİRLER

(Bu başlık altında, faaliyet yılı sonuçlarından, genel ekonomik koşullar ve beklentilerden hareketle, birimin yapmayı planladığı değişiklik önerilerine, karşılaşılabileceği risklere ve bunlara karşı alınması gereken tedbirlere ilişkin genel değerlendirmelere yer verilir.)

Güzel Sanatlar Fakültesi Bölümleri maliyetli bölümler olup; fakülte öğrencileri için malzeme temininin sağlanması ve ekonomik desteğin artırılması ya da fakültenin merkezi alınması önerilmektedir.

EKLER

İÇ KONTROL GÜVENCE BEYANI

(İç Kontrol Güvence Beyanı bütçeyle ödenek tahsis edilen harcama yetkilileri tarafından ıslak imzalı olarak gönderilecektir)

Harcama Yetkilisi olarak yetkim dahilinde;

Bu raporda yer alan bilgilerin güvenilir, tam ve doğru olduğunu beyan ederim.

Bu raporda açıklanan faaliyetler için idare bütçesinden harcama birimimize tahsis edilmiş kaynakların, etkili, ekonomik ve verimli bir şekilde kullanıldığını, görev ve yetki alanım çerçevesinde iç kontrol sisteminin idari ve mali kararlar ile bunlara ilişkin işlemlerin yasallık ve düzenliliği hususunda yeterli güvenceyi sağladığımı ve harcama birimimizde süreç ve kontrolünün etkin olarak uygulandığını bildiririm.

Bu güvence, harcama yetkilisi olarak sahip olduğum bilgi ve değerlendirmeler, iç kontroller, iç denetçi raporları ile Sayıştay raporları gibi bilgim dahilindeki hususlara dayanmaktadır.

Burada raporlanmayan, idarenin menfaatlerine zarar veren herhangi bir husus hakkında bilgim olmadığını beyan ederim.10/02/2021

Prof. Dr. Güven ÖZDEM

Dekan V.