



**GİRESUN
ÜNİVERSİTESİ**

**BİRİM-İDARE FAALİYET
RAPORU**

**GİRESUN
ÜNİVERSİTESİ**

**2021 YILI
GÖRELE GÜZEL SANATLAR
FAKÜLTESİ BİRİM FAALİYET
RAPORU**

İÇİNDEKİLER

ÜST YÖNETİCİ SUNUŞU	1
I. GENEL BİLGİLER	2
A. MİSYON VE VİZYON.....	2
B. YETKİ, GÖREV VE SORUMLULUKLAR.....	2
C. İDAREYE İLİŞKİN BİLGİLER	4
1. FİZİKSEL YAPI	4
2. TEŞKİLAT YAPISI	9
3. TEKNOLOJİ VE BİLİŞİM ALTYAPISI	10
4. İNSAN KAYNAKLARI	13
5. SUNULAN HİZMETLER	25
6. YÖNETİM VE İÇKONTROL SİSTEMİ.....	36
D. DİĞER HUSUSLAR	37
II. AMAÇ VE HEDEFLER	45
A. TEMEL POLİTİKA VE ÖNCELİKLER	45
B. İDARENİN STRATEJİK PLANINDA YER ALAN AMAÇ VE HEDEFLER	45
C. DİĞER HUSUSLAR.....	45
III. FAALİYETLERE İLİŞKİN BİLGİ VE DEĞERLENDİRMELER	46
A. MALİ BİLGİLER.....	46
1. BÜTÇE UYGULAMA SONUÇLARI.....	46
2. TEMEL MALİ TABLOLARA İLİŞKİN AÇIKLAMALAR	51
3. MALİ DENETİM SONUÇLARI.....	51
4. DİĞER HUSUSLAR.....	51
B. PERFORMANS BİLGİLERİ	52
1. PROGRAM, ALT PROGRAM VE FAALİYET BİLGİLERİ	51
2. PERFORMANS SONUÇLARININ DEĞERLENDİRİLMESİ	53
i. Alt Program Hedef ve Göstergeleriyle İlgili Gerçekleşme Sonuçları ve Değerlendirmeler.....	53
ii. Performans Denetim Sonuçları.....	54
3. STRATEJİK PLAN DEĞERLENDİRME TABLOLARI	55
4. PERFORMANS BİLGİSİ STEMINİN DEĞERLENDİRİLMESİ	57
IV. KURUMSAL KABİLİYET VE KAPASİTENİN BELİRLENMESİ	58
A. ÜSTÜNLÜKLER	58
B. ZAYIFLIKLAR	58
C. DEĞERLENDİRME	58
V. ÖNERİ VE TEDBİRLER	58
EKLER	59

TABLULAR

Tablo 1: Eğitim Alanı Sayıları

Tablo 2: Eğitim Alanlarının Dağılımı

Tablo 3: Yemekhane ve Mutfaklar

Tablo 4: Kantin/Kafeterya

Tablo 5: Lojmanlar ve Diğer Sosyal Alanlar

Tablo 6: Toplantı/Konferans Salonları ve Faaliyet Sayısı

Tablo 7: Spor Alanları

Tablo 8: Hizmet Alanları

Tablo 9: Tesis, Makina ve Cihazlar Grubu Tablosu

Tablo 10: Taşıtlar Grubu Tablosu

Tablo 11: Demirbaşlar Grubu Tablosu

Tablo 12. Bilgisayarlar

Tablo 13: Kütüphane Kaynaklarının Dağılımı

Tablo 14: Toplam Personel Dağılımı

Tablo 15: Akademik Personelin Dağılımı

Tablo 16: İdari Personel Dağılımı

Tablo 17: Öğrenci Sayıları

Tablo 18: Yatay Geçiş ile Üniversitemize Gelen Öğrenci Sayısı

Tablo 19: Yürütülen Soruşturmalar

Tablo 20: Hizmet, Bilim-Sanat, Teşvik ve Başarı Ödülleri Alan Kişi Sayısı

Tablo 21: Kamu, Özel, STK, Kurum ve Kuruluşlar ile Yapılan İşbirliği/Protokol/Sözleşme ve Anlaşmaları

Tablo 22: 2021 Yılında Yapılan Toplumsal Sorumluluk Projeleri ve Faaliyetleri

Tablo 23: 2021 Yılı Sertifika ve Eğitim Uygulamaları

Tablo 24: Eğitimcilerin Eğitimi Programı

Tablo 25: Faaliyet Bilgileri Tablosu

Tablo 26: Editörlük ve Hakemlik Yapan Öğretim Üyesi Sayıları

Tablo 27: Stratejik Amaçlar ve Hedefler

Tablo 28: Ekonomik Sınıflandırmanın Birinci Düzeyinde Ödenek ve Harcamalar

Tablo 29: 2021 Yılı Bütçesinin Ekonomik Sınıflandırmanın İkinci Düzeyine Göre Gerçekleştirilmesi

Tablo 30: Tüketime Yönelik Mal ve Malzeme Alımları Ekonomik Kodunun Dördüncü Düzey Harcamaları

Tablo 31: 2020-2024 Stratejik Plan Performans Göstergeleri

BİRİM / ÜST YÖNETİCİ SUNUŞU

Yüksek öğretim kurumlarının eğitim- öğretim ve araştırma faaliyetleri ile idarî hizmetlerinin iç ve dış kalite güvencesi, akreditasyon süreçleri ve bağımsız dış değerlendirme kurumlarının yetkilendirilmesi süreçlerini ve bu kapsamda tanımlanan görev, yetki ve sorumluluklara ilişkin esasları düzenleyen Yükseköğretim Kalite Güvencesi Yönetmeliği 23 Temmuz 2017 tarihinde yürürlüğe girmiştir.

Ardından YÖK Temsilcileri, ÜAK Temsilcileri, ilgili Bakanlıklar ve diğer kurumların temsilcilerinden oluşan Yükseköğretim Kalite Kurulu oluşturulmuştur. Yükseköğretim Kalite Kurulu; Kurumsal Dış Değerlendirme Komisyonu, Kalite Güvence Ajansları Tescil Komisyonu ve Kalite Güvence Kültürünü Yaygınlaştırma Komisyonundan oluşmaktadır.

Yükseköğretim Kalite Güvencesi Yönetmeliğinin yayımlanmasından sonra Fakültemiz bünyesinde kurulan Kalite Komisyonu, çalışmalarına başlamıştır.

Bu çalışmalarla üniversitemiz birimlerinde uzun yıllardır sürdürülen kalite güvencesi ve akreditasyon süreçlerinin daha bütüncül olarak yapılandırılmasına katkı sağlanmıştır.

Fakültemiz tarafından hazırlanan Birim Faaliyet Raporu, Fakültemizi eğitim-öğretim ve araştırma faaliyetleri ile idari hizmetler yönünden objektif bir şekilde değerlendirmektedir.

Prof. Dr. Güven ÖZDEM

Dekan V.

I- GENEL BİLGİLER

A- Misyon ve Vizyon

Misyon

Görelle Güzel Sanatlar Fakültesi'nin bölümlerinde farklı ağırlıklar gösteren dallarda sanatçı yetiştirilmesi, toplumun sanatsal yapısının evrensel değerlere ulaştırılması, sanatın ve endüstrinin üst düzey kadrolarının oluşturulması ve gelecek kuşaklara kendi meslek alanlarında yetkili ve bilgili elemanların yetiştirilmesi amaçlanmaktadır.

Vizyon

Öğrencinin, öğretim süresi boyunca yaratıcı gücünü açığa çıkarmak, sezgiler geliştirmek, araştırma, bulma, uygulama, deneme, denetleme ve sonuçlandırma süreçlerini içeren bilimsel metotlar çerçevesinde düşünmesini kazandırmaktır.

Öğrencinin çağdaş sanat ve bilimsel araştırma yöntemleri ile kazandığı bu yetenekleri endüstri alanında uygulamaya arzulanmaktadır. Hizmetin amacı, sanatın duygusallığı ve bilimin araştırıcılığı içinde toplumun maddesel ve ruhsal ihtiyaçlarına cevap verirken, daha üst düzeyde zevkin gelişmesini sağlamak, eğitici ve sorumlu sanat üreticileri ve yetkin kadroları yetiştirmektir.

B- Yetki, Görev ve Sorumluluklar

Yukarıda anılan misyonu yerine getirme görevi başta Fakülte Yönetimi olmak üzere, ilgili tüm Bölüm Başkanları ve Öğretim Üyelerininindir.

Öğrencilere ve üst yöneticilere karşı birinci derecede sorumlu olan ise Fakülte Yönetimidir. Yürütme yetkisi Fakülte Yönetim Kurulu ile birlikte kullanılmak üzere Fakülte Dekanına aittir. Harcama Yetkilisi, Fakülte Dekanıdır.

1.3- Eğitim Alanları

Tablo 4: Eğitim Alanı Sayıları

Eğitim Alanı	Kapasite	Kapasite	Kapasite	Kapasite	Kapasite	Kapasite	Toplam
	0-50	51-75	76-100	101-150	151-250	251-Üzeri	
Amfi							
Sınıf	12						12
Atölye	4			2			6
Diğer (...)							
TOPLAM	16			2			18

Bu tablo Tüm Eğitim Birimleri tarafından doldurulacaktır.

Tablo 5: Eğitim Alanlarının Dağılımı

Eğitim Alanı	Kapasite	Kapasite	Kapasite	Kapasite	Kapasite	Kapasite	Toplam (m ²)
	0-50 (m ²)	51-75 (m ²)	76-100 (m ²)	101-150 (m ²)	151-250 (m ²)	251-Üzeri (m ²)	
Amfi							
Sınıf	600						600
Atölye	200			200			400
Toplantı Salonu							
Diğer (.....)							
Labora- -tuvarlar	Eğitim Lab.		2				110
	Sağlık Lab.						
	Araştırma Lab.						
	Diğer (.....)						
TOPLAM	800	2		200			1110

Bu tablo Tüm Eğitim Birimleri tarafından doldurulacaktır.

1.4- Sosyal Alanlar
1.4.1. Yemekhane, Kantin ve Kafeterya

Tablo 6: Yemekhane ve Mutfaklar

Yemekhane-Mutfak Adı	Adet	Alanı (m ²)	Kapasite (Kişilik)
YEMEKHANELER			
GÖRELE GGSF YERLEŞKESİ	1	85	100
Toplam			
MUTFAKLAR			
GÖRELE GGSF YERLEŞKESİ	1	60	
Toplam			

Bu tablo Tüm Eğitim Birimleri tarafından doldurulacaktır.

Tablo 7: Kantin/Kafeterya

Kantin/Kafeterya	Adet	Kapalı Alan (m ²)	Kapasite (Kişi)
KANTİN	1	95	75

Bu tablo Tüm Eğitim Birimleri tarafından doldurulacaktır.

Tablo 9: Toplantı/Konferans Salonları ve Faaliyet Sayısı

Toplantı/Salon Adı	Kapasite (Kişi)	Toplantı Salonu (Adet)	Konferans Salonu (Adet)	Bu Alanlarda Yapılan Faaliyet Sayısı
DEKANLIK TOPLANTI SALONU	20	1		10
HAMİT GÖRELE KONFERANS SALONU	90		1	5
	110	1	1	15

Tablo 10: Spor Alanları

Açık/Kapalı Spor Alanları Adı (Futbol, Voleybol, Basketbol v.b.)	Açık/Kapalı Spor Salonu	Sayı (Adet)	Alanı (m ²)
-----	-----	-----	-----

Bu tablo Tüm Eğitim Birimleri tarafından doldurulacaktır.

Tablo 11: Hizmet Alanları

	Ofis Sayısı	Alan(m ²)	Personel Sayısı
Akademik Personel	15	300	15
Akademik Yönetici	2	90	2
İdari Personel	4	100	11
İdari Yönetici	1	20	1
TOPLAM	22	510	29

Bu tablo Tüm Birimler tarafından doldurulacaktır.

1.6- Taşınır Malzeme Listesi

Tablo 13: Tesis, Makina ve Cihazlar Grubu Tablosu

No	Sayma nılık Kodu	Harcama Birimi Adı	Taşınır Grubu	Taşınır Adı	Ölçü Adı	Toplam
1	28728	Görelle Güzel Sanatlar Fakültesi	253.2.1.3.1	Çim Bıçme Makineleri ve Traktörleri	ADET	1
2	28728	Görelle Güzel Sanatlar Fakültesi	253.2.10.1.1 2	Litografi Baskı Ekipmanları	ADET	2
3	28728	Görelle Güzel Sanatlar Fakültesi	253.2.10.1.9 9	Diğer Yazım Makineleri ve Ekipmanları	ADET	3

4	28728	Görece Güzel Sanatlar Fakültesi	253.2.10.2.7	Zımbalama Makineleri	ADET	30
5	28728	Görece Güzel Sanatlar Fakültesi	253.2.10.7.2	Matbaa Tipi Kağıt Kesme Giyotinleri	ADET	1
6	28728	Görece Güzel Sanatlar Fakültesi	253.2.10.99.17	Çalışma Tezgahları	ADET	2
7	28728	Görece Güzel Sanatlar Fakültesi	253.2.2.99	Diğer İnşaat Makineleri ve Aletleri	ADET	1
8	28728	Görece Güzel Sanatlar Fakültesi	253.2.3.1.21	Serigrafi Makineleri	ADET	3
9	28728	Görece Güzel Sanatlar Fakültesi	253.2.3.1.6	Matkap Makineleri	ADET	1
10	28728	Görece Güzel Sanatlar Fakültesi	253.2.3.1.99	Genel Amaçlı Diğer Atölye Makineleri	ADET	2
11	28728	Görece Güzel Sanatlar Fakültesi	253.2.3.2.5	Takımlar	ADET	1
12	28728	Görece Güzel Sanatlar Fakültesi	253.2.3.6.99	Diğer El Sanatları Atölyesi Makine ve Aletleri	ADET	142
13	28728	Görece Güzel Sanatlar Fakültesi	253.2.3.99	Diğer Atölye Makineleri ve Aletleri	ADET	100
14	28728	Görece Güzel Sanatlar Fakültesi	253.2.5.1.6	Vidalı Kompresörler	ADET	1
15	28728	Görece Güzel Sanatlar Fakültesi	253.3.1.1.2	Zemin Süpürme Makineleri	ADET	1
16	28728	Görece Güzel Sanatlar Fakültesi	253.3.1.1.99	Diğer Zemin Temizleme Cihazları	ADET	1
17	28728	Görece Güzel Sanatlar Fakültesi	253.3.1.99	Diğer Yıkama, Temizleme ve Ütöleme Cihaz ve Araçları	ADET	1
18	28728	Görece Güzel Sanatlar Fakültesi	253.3.7.1.1	Piyanoalar	ADET	4

19	28728	Görece Güzel Sanatlar Fakültesi	253.3.7.3.1	Klarnetler	ADET	2
20	28728	Görece Güzel Sanatlar Fakültesi	253.3.7.3.3	Flütler	ADET	1
21	28728	Görece Güzel Sanatlar Fakültesi	253.3.7.3.99	Tahtadan Yapılmış Diđer Nefesli Çalgılar	ADET	0
22	28728	Görece Güzel Sanatlar Fakültesi	253.3.7.4.10	Sazlar	ADET	0
23	28728	Görece Güzel Sanatlar Fakültesi	253.3.7.4.11	Udlar	ADET	0
24	28728	Görece Güzel Sanatlar Fakültesi	253.3.7.4.12	Kemençeler	ADET	0
25	28728	Görece Güzel Sanatlar Fakültesi	253.3.7.4.3	Gitarlar	ADET	1
26	28728	Görece Güzel Sanatlar Fakültesi	253.3.7.4.4	Kemanlar	ADET	1
27	28728	Görece Güzel Sanatlar Fakültesi	253.3.7.4.99	Yaylı ve Telli Diđer Çalgılar	ADET	3
28	28728	Görece Güzel Sanatlar Fakültesi	253.3.7.5.5	Davullar ve Trampetler	ADET	1
29	28728	Görece Güzel Sanatlar Fakültesi	253.3.7.5.8	Dümbelek ve Darbukalar	ADET	0
30	28728	Görece Güzel Sanatlar Fakültesi	253.3.7.6.1	Metronomlar	ADET	0
31	28728	Görece Güzel Sanatlar Fakültesi	253.3.7.6.4	Müzik Aleti Sehpaları veya Nota Sehpaları	ADET	1
32	28728	Görece Güzel Sanatlar Fakültesi	253.3.7.6.5	Yaylı Çalgılar İçin Aksesuarlar	ADET	0
33	28728	Görece Güzel Sanatlar Fakültesi	150.16.99-85	Futbol Topu	ADET	3
34	28728	Görece Güzel Sanatlar Fakültesi	150.16.99-88	Masa Tenisi Filesı	ADET	1

Tablo 14: Taşıtlar Grubu Tablosu

No	Saymanlık Kodu	Harcama Birimi	Harcama Birimi Adı	Taşınır Grubu	Taşınır Adı	Ölçü Adı	Toplam	Toplam
1	28728			254.1.1.1	Makam Aracı	ADET		
2	28728			254.1.2.1	Otobüs	ADET		

Tablo 15:Demirbaşlar Grubu Tablosu

No	Saymanlık Kodu	Harcama Birimi Adı	Taşınır Grubu	Taşınır Adı	Ölçü Adı	Toplam
1	28728	Görece Güzel Sanatlar Fakültesi	255.1.1.1.2-1	Zemin Halıları	ADET	8
2	28728	Görece Güzel Sanatlar Fakültesi	255.1.2.1	Bayrak ve Flamalar ile İç Mekan Direkleri	ADET	20
3	28728	Görece Güzel Sanatlar Fakültesi	255.1.2.2	Atatürk Büst, Mask, Pano ve Posterleri	ADET	8
4	28728	Görece Güzel Sanatlar Fakültesi	255.1.2.4	Atatürk Resimleri	ADET	23
5	28728	Görece Güzel Sanatlar Fakültesi	255.1.2.5	Metal Çelenkler	ADET	2
6	28728	Görece Güzel Sanatlar Fakültesi	255.1.5.14.3	Tekerlekli Sandalyeler	ADET	1
7	28728	Görece Güzel Sanatlar Fakültesi	255.1.5.14.9	Diğer Sandalye ve Tabureler	ADET	5
8	28728	Görece Güzel Sanatlar Fakültesi	255.1.5.99	Hastanede Kullanılan Demirbaş Niteliğindeki Diğer Taşınırlar	ADET	1
9	28728	Görece Güzel Sanatlar Fakültesi	255.10.2.2.1	Turnikeli Geçiş Sistemleri	ADET	3
11	28728	Görece Güzel Sanatlar Fakültesi	255.10.2.3.2	El Tipi Metal Dedektörleri	ADET	1

12	28728	Görece Güzel Sanatlar Fakültesi	255.10.3.1.1	Yangın Söndürme Cihazları	ADET	1
13	28728	Görece Güzel Sanatlar Fakültesi	255.11.2.2	Tablolar	ADET	15
14	28728	Görece Güzel Sanatlar Fakültesi	255.11.2.99	Duvarda Sergilenen Diđer Süs Eşyaları	ADET	7
15	28728	Görece Güzel Sanatlar Fakültesi	255.2.1.1.1.1	Bilgisayar Kasaları	ADET	12
16	28728	Görece Güzel Sanatlar Fakültesi	255.2.1.1.1.3	Ekranlar	ADET	9
17	28728	Görece Güzel Sanatlar Fakültesi	255.2.1.1.2	Dizüstü Bilgisayarlar	ADET	15
18	28728	Görece Güzel Sanatlar Fakültesi	255.2.1.1.3	Tablet Bilgisayarlar	ADET	14
19	28728	Görece Güzel Sanatlar Fakültesi	255.2.1.1.5	Tümleşik (All in One) Bilgisayarlar	ADET	54
20	28728	Görece Güzel Sanatlar Fakültesi	255.2.2.1.13	Barkod Yazıcılar ve Okuyucular Optik Okuyucular	ADET	2
21	28728	Görece Güzel Sanatlar Fakültesi	255.2.2.1.3	Lazer Yazıcılar	ADET	11
22	28728	Görece Güzel Sanatlar Fakültesi	255.2.2.1.8	Çok Fonksiyonlu Yazıcılar	ADET	7
23	28728	Görece Güzel Sanatlar Fakültesi	255.2.3.3	Çok Amaçlı Makineler	ADET	1
24	28728	Görece Güzel Sanatlar Fakültesi	255.2.4.1.1	Sabit Telefonlar	ADET	11
25	28728	Görece Güzel Sanatlar Fakültesi	255.2.4.1.3	Telsizler	ADET	2
26	28728	Görece Güzel Sanatlar Fakültesi	255.2.4.1.6	IP Telefonlar	ADET	1
27	28728	Görece Güzel Sanatlar Fakültesi	255.2.4.1.8	Santraller	ADET	1
28	28728	Görece Güzel Sanatlar Fakültesi	255.2.4.3.1	Modemler (SDH ve Erişim Cihazları)	ADET	2
29	28728	Görece Güzel Sanatlar Fakültesi	255.2.4.3.2	Swichler (Anahtarlar)	ADET	10
30	28728	Görece Güzel Sanatlar Fakültesi	255.2.5.1.1	Projektörler (Projeksiyon Cihazları)	ADET	15

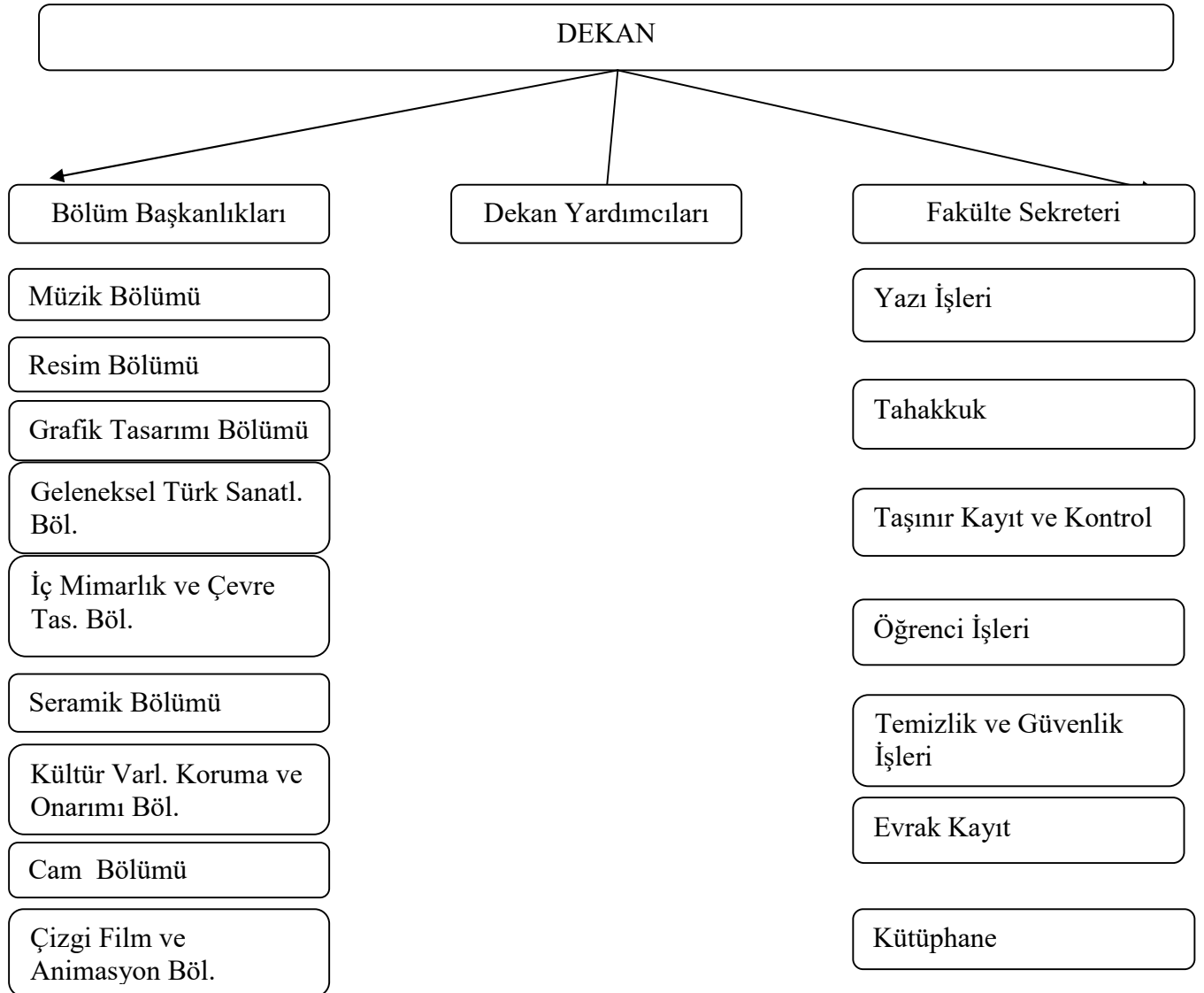
31	28728	Görelle Güzel Sanatlar Fakültesi	255.2.5.1.7	Projeksiyon Perdeleri	ADET	1
32	28728	Görelle Güzel Sanatlar Fakültesi	255.2.5.2.99	Diğer Ses ve Görüntü Cihaz ve Aletleri	ADET	4
33	28728	Görelle Güzel Sanatlar Fakültesi	255.2.5.4.1.9 9	Diğer Kameralar	ADET	4
34	28728	Görelle Güzel Sanatlar Fakültesi	255.2.5.4.99	Diğer Filme Alma , Fotoğraflama ve Gözlem Cihazları ve Aletleri	ADET	15
35	28728	Görelle Güzel Sanatlar Fakültesi	255.2.5.99	Diğer Ses, Görüntü ve Sunum Cihazları	ADET	2
36	28728	Görelle Güzel Sanatlar Fakültesi	255.2.99.1.1	Hesap Makineleri	ADET	5
37	28728	Görelle Güzel Sanatlar Fakültesi	255.2.99.2.4	İnfrared Isıtıcılar	ADET	4
38	28728	Görelle Güzel Sanatlar Fakültesi	255.2.99.2.9 9	Diğer Isıtma, Soğutma, Havalandırma ve Nemlendirme Cihazları ve Aletleri	ADET	1
39	28728	Görelle Güzel Sanatlar Fakültesi	255.2.99.7.1	Mühürler	ADET	2
40	28728	Görelle Güzel Sanatlar Fakültesi	255.3.1.1.1	Dosya Dolapları	ADET	46
41	28728	Görelle Güzel Sanatlar Fakültesi	255.3.1.1.11	Kitaplıklar	ADET	67
42	28728	Görelle Güzel Sanatlar Fakültesi	255.3.1.1.5	Malzeme/Alet Dolapları	ADET	10
43	28728	Görelle Güzel Sanatlar Fakültesi	255.3.1.12	Bankolar	ADET	2
44	28728	Görelle Güzel Sanatlar Fakültesi	255.3.1.2.1	Bilgisayar Masaları	ADET	84
45	28728	Görelle Güzel Sanatlar Fakültesi	255.3.1.2.2	Toplantı Masaları	ADET	5
46	28728	Görelle Güzel Sanatlar Fakültesi	255.3.1.2.3	Çalışma Masaları	ADET	49
47	28728	Görelle Güzel Sanatlar Fakültesi	255.3.1.2.7	Çizim Masaları	ADET	2
48	28728	Görelle Güzel Sanatlar Fakültesi	255.3.1.3.1	Çalışma Koltukları	ADET	31

49	28728	Görece Güzel Sanatlar Fakültesi	255.3.1.3.2	Misafir Koltukları	ADET	147
50	28728	Görece Güzel Sanatlar Fakültesi	255.3.1.3.3	Bekleme Koltukları	ADET	35
51	28728	Görece Güzel Sanatlar Fakültesi	255.3.1.4.5	Konferans/Seminer Tipi Sandalyeler	ADET	241
52	28728	Görece Güzel Sanatlar Fakültesi	255.3.1.4.99	Diğer Sandalyeler	ADET	132
53	28728	Görece Güzel Sanatlar Fakültesi	255.3.1.7	Sehpalar	ADET	36
54	28728	Görece Güzel Sanatlar Fakültesi	255.3.1.8	Etajerler ve Kesonlar	ADET	11
55	28728	Görece Güzel Sanatlar Fakültesi	255.3.1.99	Diğer Büro Mobilyaları	ADET	1
56	28728	Görece Güzel Sanatlar Fakültesi	255.3.2.2.1	Çekyatlar	ADET	1
57	28728	Görece Güzel Sanatlar Fakültesi	255.3.2.2.3	Koltuk Takımları	ADET	1
58	28728	Görece Güzel Sanatlar Fakültesi	255.3.2.4.2	Vestiyerler	ADET	30
59	28728	Görece Güzel Sanatlar Fakültesi	255.3.2.4.4	Komidinler	ADET	37
60	28728	Görece Güzel Sanatlar Fakültesi	255.3.2.4.99	Diğer Asma ve Muhafaza Amaçlı Mobilyalar	ADET	5
61	28728	Görece Güzel Sanatlar Fakültesi	255.3.3.1.5	Yemek Masaları	ADET	44
62	28728	Görece Güzel Sanatlar Fakültesi	255.3.3.2	Yemek Sandalyeleri	ADET	190
63	28728	Görece Güzel Sanatlar Fakültesi	255.3.5.1	Kürsüler	ADET	1
64	28728	Görece Güzel Sanatlar Fakültesi	255.3.5.2	Yazı Tahtaları	ADET	14
65	28728	Görece Güzel Sanatlar Fakültesi	255.6.4.1	Tablolar	ADET	59
66	28728	Görece Güzel Sanatlar Fakültesi	255.6.4.2	Heykeller	ADET	2
67	28728	Görece Güzel Sanatlar Fakültesi	255.6.4.4	Figürler	ADET	1
68	28728	Görece Güzel Sanatlar Fakültesi	255.6.4.99	Diğer Güzel Sanat Eserleri	ADET	1

69	28728	Görelle Güzel Sanatlar Fakültesi	255.7.2.1.5	Mevzuat Kitapları	ADET	1
70	28728	Görelle Güzel Sanatlar Fakültesi	255.7.2.1.6	Diğer Kitaplar	ADET	18
71	28728	Görelle Güzel Sanatlar Fakültesi	255.8.1.1.1	Sıralar	ADET	168
72	28728	Görelle Güzel Sanatlar Fakültesi	255.8.1.1.2	Masalar	ADET	6
73	28728	Görelle Güzel Sanatlar Fakültesi	255.8.2.99	Öğrenmeyi Kolaylaştırıcı Diğer Ekipmanlar	ADET	50
74	28728	Görelle Güzel Sanatlar Fakültesi	255.9.2.8	Masa Tenisi Sporunda Kullanılan Demirbaşlar	ADET	1

Bu tablo tüm birimler tarafından doldurulacaktır.

2- Teşkilat Yapısı



3- Teknoloji ve Bilişim Altyapısı

3.1- Bilişim Kaynakları

Tablo 16: Bilgisayarlar

Cinsi	Öğrenci (Adet)	Akademik Personel (Adet)	İdari Personel (Adet)	Toplam
Masa Üstü Bilgisayarlar	50	12	5	67
Taşınabilir Bilgisayarlar	14	12	3	29
Toplam				

Bu tablo Tüm Birimler tarafından doldurulacaktır.

3.2. Kütüphane Kaynakları

Tablo 18: Kütüphane Kaynaklarının Dağılımı

		Merkez Kütüphane	Birim Kütüphane
Koleksiyon Türü		... yılı koleksiyonsayısı	... yılı koleksiyonsayısı
Basılı Kitap	Satın Alınan		18
	Bağış		
e-Kitap	Satın Alınan		
	Abonelik		
	Bağış		
Basılı Dergi	Satın Alınan(Abonelik)		
	Bağış		
e-dergi	Satın Alınan(Abonelik)		
	Bağış		
Tez	Basılı		
	Elektronik(Abone)		
Görsel İşitsel Kaynak	DVD		
	Görme Engelli Koleksiyonu		
El Yazması Eser			
Basılı Nadir Eser			
Dijital Taranmış Kaynak			
Veritabanı Sayısı	Abonelik		
	Bağış		
	EKUAL		
	Toplam		

Bu tablo Tüm Eğitim Birimleri tarafından doldurulacaktır.

4- İNSAN KAYNAKLARI

Tablo 20: Toplam Personel Dağılımı

		Kadrolu Personel								4-d Sürekli İşçiler						Genel Toplam	
		Akademik Personel		İdari Personel		Geçici İşçi		Sözleşmeli Personel		Güvenlik Hizmetleri		Temizlik Hizmetleri		Diğer Hizmetler			
		Sayı	Dağılım %	Sayı	Dağılım %	Sayı	Dağılım %	Sayı	Dağılım %	Sayı	Dağılım %	Sayı	Dağılım %	Sayı	Dağılım %		
Personel Sayısı	Kadın	2019	10	56	2	33										12	
		2020	11	58	2	33						1	50			14	
		2021	9	56	2	33						1	50			12	
	Erkek	2019	8	44	5	71				4	100	1	100			18	
		2020	8	42	4	67				4	100	1	50			17	
		2021	6	40	4	67				4	100	1	50			15	
	Toplam	2019															
		2020															
		2021															

4.1- Akademik Personel

Tablo 22: Akademik Personelin Dağılımı

Hizmet Sınıflandırması	2021 Yılı		Yıllara Göre Akademik Personel Sayıları			Artış Oranı %	Personel Dağılım Oranı %
	Kadın	Erkek	2019	2020	2021		
Öğretim Üyesi	Profesör	0	2			2	
	Doçent	2	2			4	
	Doktor Öğretim Üyesi*	5	2			7	
Araştırma Görevlisi	1	0			1		
Öğretim Görevlisi	1	0			1		
Toplam	9	6			15	100,00	

Bu tablo Tüm Eğitim Birimleri tarafından yalnız 2021 verileri baz alınarak doldurulacaktır.

4.2- İdari Personel

Tablo 30: İdari Personel Dağılımı

Hizmet Sınıflandırması	Kadro						Toplam			Pers.Dağılım Oranı(%)
	Kadın	Erkek	Kadın	Erkek	Kadın	Erkek	2019	2020	2021	
	2019		2020		2021					
Genel İdari Hizm. Sınıfı					2	3			5	
Sağlık Hizmetleri Sınıfı										
Teknik Hizmetler Sınıfı										
Eğitim ve Öğretim										
Avukatlık Hizmetleri Sınıfı										
Din Hizmetleri Sınıfı										
Yardımcı Hizmetler Sınıfı					0	1				
Toplam					2	4			5	100,00

Bu tablo Tüm Birimler tarafından yalnız 2021 yılı verileri doğrultusunda dolduracaklardır.

5.1.1- Öğrenci Sayısı

Tablo 37: Öğrenci Sayıları (Bölüm Bazlı)

GİRESUN ÜNİVERSİTESİ	Normal Öğretim Öğrenci Sayısı				İkinci Öğretim Öğrenci Sayısı				Toplam Öğrenci Sayısı		
	T.C Uyruklu Öğrenci		Uluslararası Öğrenci		T.C Uyruklu Öğrenci		Uluslararası Öğrenci				
FAKÜLTE/ENSTİTÜ/MYO	Kız	Erkek	Kız	Erkek	Kız	Erkek	Kız	Erkek	Kız	Erkek	Toplam
GRAFİK TASARIMI	37	34		5					37	39	76
RESİM	46	23	1						47	23	70
MÜZİK	13	9							13	9	22
GENEL TOPLAM	96	66	1	5					97	71	168

Bu tablo tüm eğitim birimleri tarafından doldurulacaktır.

5.1.3-Yatay Geçişle Üniversitemize Gelen Öğrencilerin Sayıları

Tablo 41: Yatay ve Dikey Geçiş ile Üniversitemize Gelen Öğrenci Sayısı

T.C. GİRESUN ÜNİVERSİTESİ REKTÖRLÜĞÜ KURUMLARARASI ve BİRİMLERARASI GEÇİŞ TAKİP FORMU*						
Merkezi Yerleştirme Puanına Göre						
SN	Yerleştirme Yapılan Fakülte/Yüksekokul/MYO Adı	Bölüm/Program Adı	Kontenjan Sayısı	Tercih Yapan Öğrenci Sayısı	Asil Olarak Yerleştirilen Öğrenci Sayısı	Yedek Olarak Yerleştirilen Öğrenci Sayısı
1						
2						
3						
4						
5						
Ara Toplam			0	0	0	0
Not Ortalamasına Göre						
SN	Yerleştirme Yapılan Fakülte/Yüksekokul/MYO Adı	Bölüm/Program Adı	Kontenjan Sayısı	Tercih Yapan Öğrenci Sayısı	Asil Olarak Yerleştirilen Öğrenci Sayısı	Yedek Olarak Yerleştirilen Öğrenci Sayısı
1	GÖRELE GGSF	Grafik Tasarımı	2	4	2	
2	GÖRELE GGSF	Resim	2	4	---	
3	GÖRELE GGSF	Müzik	2	3	1	
4						
5						
Ara Toplam			6	11	3	0
DGS Sonuçlarına Göre						
SN	Yerleştirme Yapılan Fakülte/Yüksekokul/MYO Adı	Bölüm/Program Adı	Kontenjan Sayısı	Tercih Yapan Öğrenci Sayısı	Asil Olarak Yerleştirilen Öğrenci Sayısı	Yedek Olarak Yerleştirilen Öğrenci Sayısı
1	GÖRELE GGSF	Grafik Tasarımı	2	2	2	
2	GÖRELE GGSF	Resim				
3	GÖRELE GGSF	Müzik				
4						
5						
Ara Toplam			2	2	2	0
Genel Toplam			8	13	5	0

Tüm Akademik birimler tarafından birim bazlı doldurulacaktır.

5.3- İdari Hizmetler

5.3.2. Yürütülen Soruşturmalar

Tablo 49: Yürütülen Soruşturmalar

Soruşturma Türü	Devir	Açılan	Toplam	Sonuçlanan	Devam Eden
Ön İnceleme					
Disiplin Soruşturması					
Ceza Soruşturması					
Disiplin+Ceza Soruşturması					
Rektörlükçe Açılan (Öğrenci)					
Okuluna Gönderilen (Öğrenci)					
Birimine Gönderilen (Akademik + İdari personel)					
Genel Toplam					

Akademik Birimler tarafından doldurulacaktır.

5.4-Diğer Hizmetler

Birim tarafından 2021 yılında görev alanına giren faaliyetler dışında yapmış olduğu çalışmalar ve yukarıda tanımlanamayan faaliyetler bu bölümde yer alacaktır.

Tablo 50: Hizmet, Bilim-Sanat, Teşvik ve Başarı Ödülleri Alan Kişi Sayısı

Ödül türü	2021
Bilim Teşvik Ödülü	0
Eğitime Katkı Ödülü	0
Topluma Hizmet Ödülü	0
.....	
Toplam Ödül	

Tüm birimler tarafından doldurulacaktır.

Tablo 52: 2021 Yılında Yapılan Toplumsal Sorumluluk Projeleri ve Faaliyetleri

Proje Adı	Yürüten Birim
-----	0

Tüm birimler tarafından doldurulacaktır.

Tablo 54: Eğitimcilerin Eğitimi Programı

Program Adı	Eğitim Alan Öğretim Elemanı		
	Kurum İçi Eğitim Alan Personel Sayısı	Kurum Dışı Eğitim Alan Personel Sayısı	Toplam
-----	0	0	0

Tüm Akademik birimler tarafından doldurulacaktır.

1. Faaliyet ve Proje Bilgileri

Bu başlık altında, faaliyet raporunun ilişkin olduğu yıl içerisinde yürütülen faaliyet ve projeler ile bunların sonuçlarına ilişkin detaylı açıklamalara yer verilecektir.

5.1. Faaliyet Bilgileri

5.1.1. Ulusal ve Uluslararası Bilimsel Toplantılar

Tablo 66: Faaliyet Bilgileri Tablosu

Faaliyet Türü	Sayısı
Sempozyum ve Kongre	15
Konferans	8
Panel	2
Seminer	
Açık Oturum	
Söyleşi	4
Tiyatro	
Konser	1
Sergi	68
İmza Günü	
Turnuva	
Teknik Gezi	
Eğitim Semineri	3
Eğlence/Şenlik Türü Etkinlik	
Akademik Kurul	1
Kariyer Günü	
Kitap Yazarlığı	7
TV Programı	1

31.12.2021 itibarı ile tüm birimler tarafından doldurulur.

Tablo 74: Editörlük ve Hakemlik Yapan Öğretim Üyesi Sayıları

Birimler	Editörlük/Hakemlik Yapan Öğretim Üyesi Sayısı	Editörlük/Hakemlik Yapılan Kitap Sayısı	Dergi Hakemliği Yapan Öğretim Üyesi Sayısı	Hakemliği Yapılan Dergi Sayısı
GGSF	-	-	10	30
TOPLAM				

Tüm Akademik Birimler tarafından doldurulacaktır.

II- AMAÇ ve HEDEFLER

TEMEL POLİTİKA VE ÖNCELİKLER

Esas alınacak politika belgeleri birimin faaliyet alanı ve içinde bulunduğu sektöre göre değişmektedir. Ancak örnek olması açısından aşağıdaki politika belgeleri sayılabilir.

- Yükseköğretim Kurulu Başkanlığı Tarafından belirlenen politika ve öncelikler,
- Kalkınma Planları ve Yıllı Programı,
- Orta Vadeli Program,
- Orta Vadeli Mali Plan.

III- FAALİYETLERE İLİŞKİN BİLGİ VE DEĞERLENDİRMELER

Faaliyetlere ilişkin bilgi ve değerlendirmeler: Bu bölümde, mali bilgiler ile performans bilgilerine detaylı olarak yer verilir. Bu bölümdeki tablolar Strateji Geliştirme Daire Başkanlığı tarafından temin edilecektir.

A- MALİ BİLGİLER

- Kullanılan kaynaklara,
- Bütçe hedef ve gerçekleştirmeleri ile meydana gelen sapmaların nedenlerine,
- Varlık ve yükümlülükler ile yardım yapılan birlik, kurum ve kuruluşların faaliyetlerine ilişkin bilgilere,
- Temel mali tablolara ve bu tablolara ilişkin açıklamalara yer verilir.

BÜTÇE UYGULAMA SONUÇLARI

Tablo 78: Ekonomik Sınıflandırmanın Birinci Düzeyinde Ödenek ve Harcamalar

Ekonomik Sınıflandırma	Bütçe Başlangıç Ödeneği (TL)	Toplam Ödenek (TL)	Toplam Harcama (TL)	Gerçekleşme Oranı (%)	Bütçe Giderleri İçindeki Payı (%)
01. Personel Giderleri	2.706.000,00	2.706.000,00	2.587,810,75	95,632	
02. SGK Devlet Primi Giderleri	369.000,00	369.000,00	357.640,87	96,92	
03. Mal ve Hizmet Alımları	110.000	84.300,00	84.274,16	99,96	
05. Cari Transferler					
06. Sermaye Giderleri					
TOPLAM					

Tablo 79: 2021 Yılı Bütçesinin Ekonomik Sınıflandırmanın İkinci Düzeyine Göre Gerçekleşmesi

(Ekonomik Sınıflandırma)	KBÖ (1)	TOPLAM ÖDENEK (2)	HARCAMA (3)	Oran (3/2)
01.Personel Giderleri				
01.1. Memurlar	2.706.000,00	2.706.000,00	2.587,810,75	
01.2. Sözleşmeli Personel				
01.3. İşçiler				
01.4. Gecici personel				
01.5. Diğer Personel				
02.SGK. Dev. Prim. Giderleri				
02.1. Memurlar	369.000	369.000	357.640,87	
02.2. Sözleşmeli Personel				
02.3. İşçiler				
02.4. Gecici personel				
02.5. Diğer Personel				
03.Mal ve Hizmet Alım Giderleri				
03.1. Üretime Yönelik Mal ve Malz. Alımları				
03.2. Tüketime Yön.Mal ve Malz.Alımları	110.000	84.300	84.274,16	
03.3. Yolluklar	5.000	5.000	856,12	
03.4. Görev Giderleri				
03.5. Hizmet Alımları				
03.6. Temsil Ve Tanıtma Giderleri				
03.7. Menkul Mal Alım, Bak. ve On.Giderleri				
03.8. Gayrimenkul Mal Bak. ve On.Giderleri	0	806,00	801,38	
05.Cari Transferler				
05.1. Görev Zararları				
05.3. Kar Amacı GÜdmeyenku.Ypl.Trf.				
05.4. Hane Halkına Yapılan Transferler				
06.Sermaye Giderleri				
Derslik ve Merkezi Birimler Projesi				
06.5.Tıp Fak. Morfoloji Binası Alt Projesi				
06.5. Spor Bilimleri Fakültesi Alt Projesi				
Kampüs Altyapısı Projesi				
Çeşitli Ünitelerin Etüt Projesi				
Muhtelif İşler Projesi				
06.1. Makine Techizat Alımları Alt Projesi				
06.7. Gayrimenkul Bakım Onarım Alt Projesi				
06.6. Menkul Mal. Bakım On. Alt Projesi				

06.3.Bilgi ve İletişim Tek. Alt Projesi				
06.5. Engellilerin Erişebilirliği Alt Projesi				
Yayın Alımı Projesi				
06.1.Elektronik Yayın Alımı				
06.1.Basılı Yayın Alımı				
Açık ve Kapalı Spor Salonu Projesi				
06.1.Makine Techizat Alımı Alt Projesi				
06.5.Spor Salonu Yapımı Alt Projesi				
TOPLAM				

Tablo 81: Tüketime Yönelik Mal ve Malzeme Alımları Ekonomik Kodunun Dördüncü Düzey Harcamaları

Ekonomik Kod (4. Düzey)	Ölçü Birimi	Harcama Miktarı	Harcama Tutarı
03.2.1.01 Kırtasiye Alımları	Adet		8.967,19
03.2.1.02 Büro Malz.Alımları	Adet		
03.2.1.03 Periyodik Yayın Alımları			
03.2.1.04 Diğer Yayın Alımları			
03.2.1.05 Baskı ve Cilt Giderleri			
03.2.1.90 Diğ. Kır. ve Büro Malz. Al.			
03.2.2.01 Su Alımları	m3	276	3.797,68
03.2.2.02 Temizlik Malz. Alımları	Adet/litre		6.254,00
03.2.3.01 Yakacak Alımları	kg/ton/m3		
03.2.3.02 Akaryakıt ve Yağ Alımları	litre		
03.2.3.03 Elektrik Alımları	Kwh	522,8	65.255,29
03.2.4.01 Yiyecek Alımları			
03.2.4.0 İçecek Alımları			
03.2.4.03 Yem Alımları			
03.2.4.90 Diğer Yiyecek, İçecek ve Yem Alımları			
03.2.5.01 Giyecek Alımları			
03.2.5.02 Spor Malzemesi Alımları			
03.2.5.03 Tören Malzemesi Alımları			
03.2.5.90 Diyer Giyim Kuşam Alımları			
03.2.6.01Lab. Malz. ile Kimy. ve Tem. Mal. Alım.			
03.2.6.02 Tıbbi Malzeme ve İlaç Alımları			
03.2.6.90 Diğer Özel Malzeme Alımları			
03.2.7.09 Güvenlik ve Sav. İlişkin Gider Giderler			
03.2.7.11 Güv. ve Sav. İlişkin Mak.-Teç. Alımları			
03.2.7.90 Diğer Sav. Mal ve Mal. Al ile Yapımları			
03.2.9.01 Bahçe Malz. Al. ile Yapım ve Bak Gid.			
03.2.9.90 Diğer Tüketim Mal ve Mal. Alımları			
TOPLAM		798,8	84.274,12

STRATEJİK PLANIN DEĞERLENDİRMESİ

Tablo 89: 2020-2024 Stratejik Plan Performans Göstergeleri

GİRESUN ÜNİVERSİTESİ 2020-2024 STRATEJİK PLANI PERFORMANS GÖSTERGELERİ		
S.N.	Performans Göstergesi	2021 Yılı Gerçekleşme
1	PG1.1.1: Üniversite doluluk oranı	-
2	PG1.1.2: Öğrenciyi üniversitede tutma oranı	-
3	PG1.1.3: Normal süresinde mezun olan lisans öğrencisi oranı	-
4	PG1.2.1: Yan dal program sayısı	-
5	PG1.2.2: Yan dal programlarından mezun olan öğrenci sayısı	-
6	PG1.2.3: Çift ana dal program sayısı	-
7	PG1.2.4: Çift ana dal programlarından mezun olan öğrenci sayısı	-
8	PG1.3.1: Üniversite fakültelerinin bölümlerine en yüksek puanla yerleşen öğrencilerin başarı sıralaması ortalaması	-
9	PG1.3.2: Üniversite giriş sınavlarında ilk yirmi bine girip üniversiteyi tercih eden öğrenci sayısı	-
10	PG1.3.3: Yabancı uyruklu öğrenci sayısının toplam öğrenci sayısına oranı	-
11	PG1.3.4: Uluslararası değişim programlarına katılan öğrenci sayısı	-
12	PGG1.3.5: Uluslararası değişim programlarından gelen öğrenci sayısı	-
13	PG2.1.1: Öğrenci memnuniyet düzeyi	-
14	PG2.1.2: İdari personelin memnuniyet düzeyi	-
15	PG2.1.3: Öğretim elemanlarının memnuniyet düzeyi	-
16	PG2.1.4: Dış paydaş memnuniyet düzeyi	-
17	PG2.1.5: Mezun öğrenci memnuniyet düzeyi	-
18	PG2.2.1: Öğretim üyesi başına düşen haftalık ders saati sayısı	-
19	PG2.2.2: Öğretim üyesi başına düşen öğrenci sayısı	-
20	PG2.2.3: Öğretim elemanı başına düşen öğrenci sayısı	-
21	PG2.2.4: İdari personel sayısının öğrenci sayısına oranı	-
22	PG2.2.5: İdari personel sayısının öğretim elemanı sayısına oranı	-
23	PG2.3.1: Ulusal bilimsel etkinlik sayısı	-
24	PG2.3.2: Uluslararası bilimsel etkinlik sayısı	-
25	PG2.3.3: Araştırma amaçlı yurtdışına kısa süreli giden öğretim elemanı sayısı	-
26	PG2.3.4: Araştırma amaçlı yurtdışına uzun süreli giden öğretim elemanı sayısı	-
27	PG2.3.5: Uluslararası değişim programlarından yararlanan öğretim üyesi oranı	-
28	PG2.4.1: Hizmetiçi eğitim alan idari personelin toplam idari personele oranı	-
29	PG2.4.2: Eğiticilerin eğitimi programına katılan öğretim elemanı sayısı	-
30	PG2.4.3: Öğretim elemanlarının aktif katılım sağladığı uluslararası bilimsel etkinlik sayısı	64
31	PG3.1.1: Disiplinler arası lisansüstü program sayısı	-
32	PG3.1.2: Disiplinler arası lisansüstü programlarda kayıtlı öğrenci sayısı	-
33	PG3.1.3: Disiplinler arası Ar-Ge projesi sayısı	0
34	PG3.1.4: Disiplinler arası programları tamamlayan öğrencilerin oranı	-
35	PG3.2.1: Ar-Ge projesine katılan öğretim elemanı oranı	-
36	PG3.2.2: Ulusal düzeyde alınan teşvik ödülü sayısı	-

37	PG3.2.3: Uluslararası düzeyde alınan teşvik ödülü sayısı	-
38	PG3.2.4: Tamamlanan kamu finansmanlı araştırma projesi sayısı	-
39	PG3.2.5: Tamamlanan uluslararası finansmanlı araştırma projesi sayısı	-
40	PG3.3.1: Lisansüstü programı sayısı	-
41	PG3.3.2: Lisansüstü öğrenci oranı	-
42	PG3.3.3: Lisansüstü programlarını tamamlayan öğrencilerin oranı	-
43	PG3.3.4: Yayına dönüşen lisansüstü tezi oranı	-
44	PG3.4.1: URAP endeksine göre Türkiye'de bulunan devlet üniversiteleri arasında Üniversitenin bulunduğu sıra	-
45	PG3.4.2: Öğretim elemanı başına ulusal bilimsel dergilerde yapılan yayın sayısı	0
46	PG3.4.3: Öğretim elemanı başına atıf sayısı	-
47	PG3.4.4: En az bir atıf alan yayınların toplam yayın sayısına oranı	-
48	PG3.4.5: Öğretim elemanlarının aktif katılım sağladığı, öğretim elemanı başına ulusal bilimsel etkinliklerde sunulan bildiri sayısı	34
49	PG3.5.1: Uluslararası akademik sıralamada üniversitenin yeri	-
50	PG3.5.2: Öğretim elemanı başına uluslararası bilimsel dergilerde yapılan yayın sayısı	-
51	PG3.5.3: Öğretim elemanı başına atıf sayısı	-
52	PG3.5.4: En az bir atıf alan yayınların toplam yayın sayısına oranı	-
53	PG3.5.5: Öğretim elemanlarının aktif katılım sağladığı, öğretim elemanı başına uluslararası bilimsel etkinliklerde sunulan bildiri sayısı	4
54	PG4.1.1: Topluma katkı amaçlı düzenlenen etkinlik sayısı	6
55	PG4.1.2: Sosyal sorumluluk projesi sayısı	0
56	PG4.1.3: STK ve Sanayi Kuruluşları ile ortaklaşa yapılan/yürütülen toplantı veya etkinlik sayısı	0
57	PG4.1.4: Engelli dostu bina sayısının toplam bina sayısına oranı	-
58	PG4.2.1: Üniversitenin tanıtımına ilişkin üniversite içi/dışında yapılan fuar, tanıtım günleri vb. etkinlik sayısı	-
59	PG4.2.2: Çevre duyarlılığına ilişkin yapılan toplam faaliyet sayısı	0
60	PG4.2.3: Ulusal ve yerel medya mensupları ile yapılan bilgilendirme toplantıları sayısı	5
61	PG4.2.4: Ulusal ve yerel medyada Üniversite faaliyetleri hakkında çıkan basılı ve dijital haber sayısı	3
62	PG4.2.5: Giresun şehri veya Karadeniz bölgesine Yönelik Hazırlanan Lisans Üstü Tez Sayısı	-
63	PG4.3.1: Tamamlanan girişimcilik projesi sayısı	0
64	PG4.3.2: Laboratuvarlardan üniversite dışına verilen hizmet sayısı	-
65	PG4.3.3: Yenilikçilik ve girişimcilik temalı ders sayısı	-
66	PG4.3.4: Girişimcilik temalı öğrenci Topluluklarına veya gruplarına üye öğrenci sayısı	-
67	PG4.3.5: Girişimcilik sertifikası alan öğrenci sayısı	0
68	PG5.1.1: Öğrenci başına düşen eğitim amaçlı mekân büyüklüğü	-
69	PG5.1.2: Akademisyen başına düşen ofis mekân büyüklüğü	-
70	PG5.1.3: İdari personel başına düşen ofis mekân büyüklüğü	-
71	PG5.1.4: Öğrenci başına düşen araştırma amaçlı mekân büyüklüğü	-
72	PG5.1.5: Kapalı alanlarda m2 başına düşen enerji tüketim gideri.	-
73	PG5.2.1: Uzaktan eğitimle verilen ders sayısı	-
74	PG5.2.2: E-eğitim sistemine yüklenen ders materyal sayısı	-
75	PG5.2.3: Teknoloji tabanlı sistemle desteklenen derslik sayısı	-
76	PG5.3.1: Kütüphane basılı kaynak sayısı	-

77	PG5.3.2: Kütüphane elektronik kaynak sayısı	-
78	PG5.3.3: Dijitalleştirilen kaynak sayısı	-
79	PG5.3.4: Kütüphane elektronik veritabanı sayısı	-
80	PG5.3.5: Kütüphane kayıtlı kullanıcı sayısı	-
81	PG5.4.1: Lisanslanan patent/faydalı model/tasarım sayısı	-
82	PG5.4.2: Öğretim elemanları veya öğrenciler tarafından kurulan şirket sayısı	-
83	PG5.4.3: Üniversite-Sanayi işbirliği kapsamında verilen danışmanlık sayısı	-
84	PG5.4.4: İlin mevcut sorunlarını çözmeye, üniversitenin ve diğer eğitim kurumlarında eğitim altyapısını artırmaya yönelik projelerin sayısı	-
85	PG5.4.5: Yürütülen toplantı, seminer, eğitim, kariyer günleri ve proje pazarlarının sayısı	-

1- PERFORMANS BİLGİ SİSTEMİNİN DEĞERLENDİRİLMESİ

Covid 19 pandemisi şartlarını da göz önüne alarak ; Öğretim Elemanı sayısına göre bakıldığında ve akademik teşvik başvuru sayısı değerlendirildiğinde 2021 dönemine ait performans düzeylerinin ortalama düzeyde olduğu gözlemlenmiştir.

IV- KURUMSAL KABİLİYET ve KAPASİTENİN DEĞERLENDİRİLMESİ

A- ÜSTÜNLÜKLER

- Fakültemiz kampüsünün genişlemeye müsait bir yerde olması,
- Üst düzey teknolojik malzemenin bulunduğu grafik tablet ve bilgisayar donanımına sahip olması,
- Diploma basımı da yapabildiğimiz üst düzey baskı makinalarının bulunması

ZAYIFLIKLAR

- Öğrencilerin sosyal, kültürel ve sportif anlamda imkanlarının yeterli olmaması,
- İdari ve Akademik personel sayısının yetersiz olması,
- Fiziki koşulların önümüzdeki yıllarda alınacak öğrencilerin ihtiyaçlarına yetemeyecek olması,
- Maddi kaynaklarının yetersiz olması
- Fakültenin il merkezine ve hatta ilçe merkezine uzakta olması
- Öğrencilerin malzeme temini sorunu

B- DEĞERLENDİRME

Tüm bu koşullar göz önünde bulundurularak Üniversitenin kimliği olan ve öğrencilerinin tamamının (grafik tasarımı, müzik, resim) malzeme temini sorunları yaşadığı Güzel Sanatlar Fakültesinin il merkezinde olmasının gerekliliği söz konusudur.

İlçelere daha çok, Bilgisayar Programcılığı vb masrafsız önlisans programlarının verilmesinin uygunluğu değerlendirilebilir bir öneri mahiyetinde bu planda arz edilmektedir.

V- ÖNERİ VE TEDBİRLER

Güzel Sanatlar Fakültesi Bölümleri maliyetli bölümler olup; fakülte öğrencileri için malzeme temininin sağlanması ve ekonomik desteğin artırılması, sosyal yaşamlarına destek verilmesi (örneğin ilçede olmalarını unutturacak il dışı müze, sanat galerisi gibi gezilere destek verilmesi), fakülte bünyesinde konferans salonlarında düzenli olarak film gösterimlerinin yapılması, sanatçı yaşam öykülerinin gösterimleri, üniv. şenliklerinde ilçe birimlerin unutulmaması ve şenlikler için istem olmadan araç gönderilmesi, merkezde yapılan (Rektörlük Binasında) herhangi bir konser etkinliğine, sergiye yine istem olmadan araç gönderilmesi vb.... özetle ilçede yer alan sanat öğrencilerinin ilde olan bir sanatsal etkinliğe katılımına destek verilmesi ya da fakültenin il merkezine alınması önerilmektedir.

İÇ KONTROL GÜVENCE BEYANI

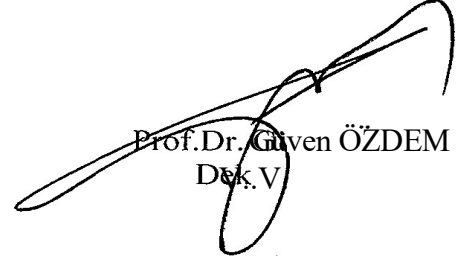
Harcama yetkilisi olarak görev ve yetkilerim çerçevesinde;

Harcama birimimizce gerçekleştirilen iş ve işlemlerin idarenin amaç ve hedeflerine, iyi malî yönetim ilkelerine, kontrol düzenlemelerine ve mevzuata uygun bir şekilde gerçekleştirildiğini, birimimize bütçe ile tahsis edilmiş kaynakların planlanmış amaçlar doğrultusunda etkili, ekonomik ve verimli bir şekilde kullanıldığını, birimimiz de iç kontrol sisteminin yeterli ve makul güvenceyi sağladığını bildiririm.

Bu güvence, harcama yetkilisi olarak sahip olduğum bilgi ve değerlendirmeler, yönetim bilgi sistemleri, iç kontrol sistemi değerlendirme raporları, izleme ve değerlendirme raporları ile denetim raporlarına dayanmaktadır.

Bu raporda yer alan bilgilerin güvenilir, tam ve doğru olduğunu beyan ederim.

(Giresun-13/01/2022)


Prof. Dr. Güven ÖZDEM
Dk. V